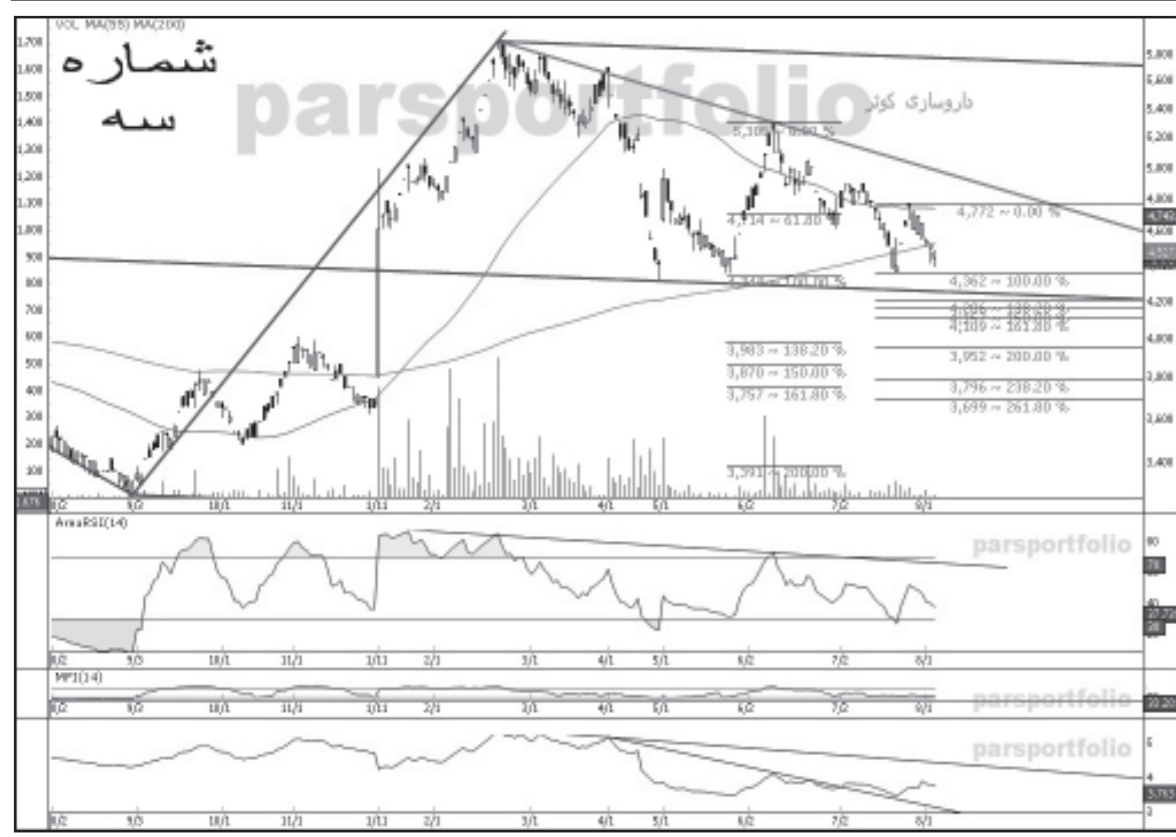
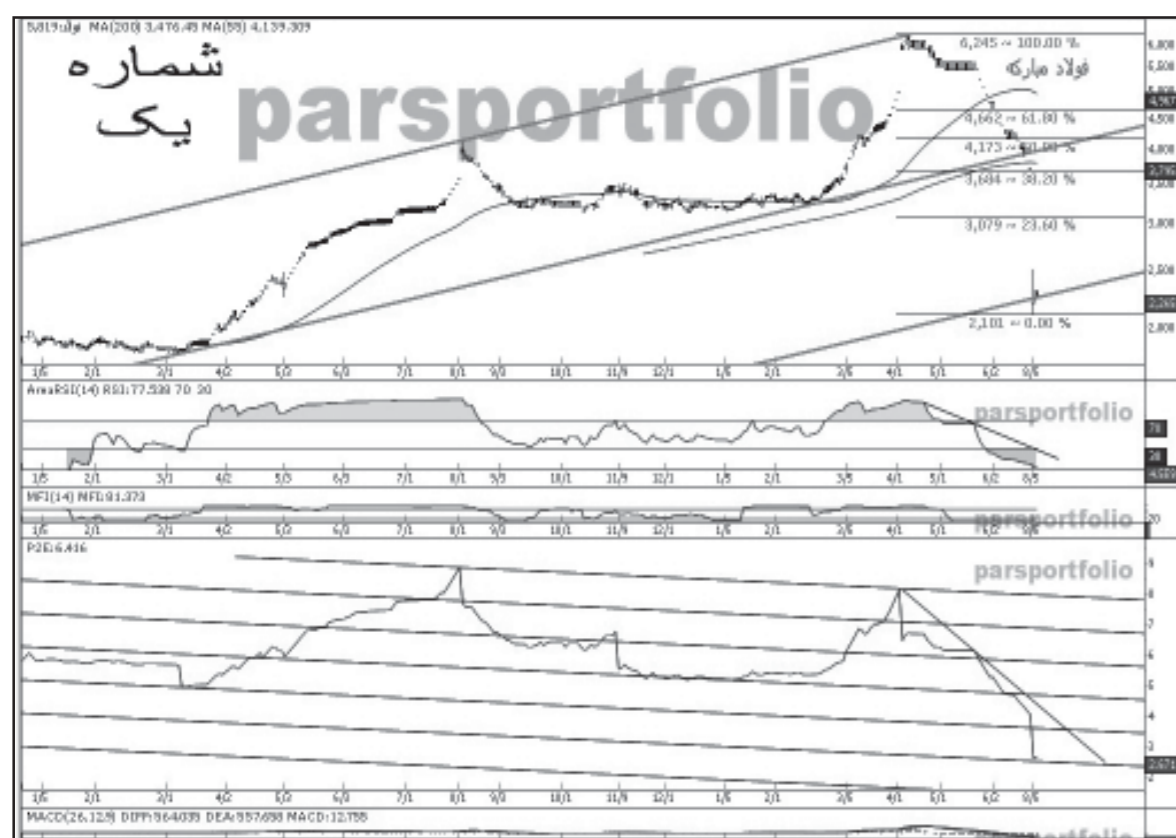


## تحلیل تکنیکال



عدد اندیکاتور شاخص قدرت نسبی سهام شرکت به مرز زیر ۳۰ وارد شده است و شبیه کاملاً نزولی دارد. همچنان فروشندگی در بازار سهام شرکت بیشتر است و رقابت فروشندگان قیمت سهام شرکت را پایین خواهد کشید. نسبت قیمت به درآمد سهام شرکت روند نزولی را در پیش گرفته است. آخرین حفره ایجاد شده در نمودار نسبت قیمت به درآمد در محدوده ۴/۶ قرار دارد که به احتمال قوی به پایین شکسته خواهد شد.

تعیین قیمت هدف در تحلیل تکنیکال شرکت داروسازی کوثر: (به تصویر شماره سه توجه کنید) قیمت سهام شرکت داروسازی کوثر در قالب الگوی چنگال اندرو در نوسان است. با وجود اینکه نوسانات کوتاه مدت سهام شرکت روند نزولی معنی داری به خود نگرفته است اما کاملاً برای صعود و شکستن قله‌های قیمت، ناکام مانده است. این در حالی است که در باند بالایی چنگال اندرو، نوسانات قیمت در زیر خط روند نزولی مهمی انجام می‌شود که به نظر بسیار موثق است. روند حجم معاملات کاملاً نزولی است. یکی از مشخصه‌های اصلی روند نزولی کاهش حجم معاملات است چراکه با کاهش تقاضا، از میزان داد و ستد و حجم معاملات کاسته می‌شود.

در نمودار اندیکاتور شاخص قدرت نسبی سهام شرکت، روند کاملاً نزولی است به طوری که احتمالاً به زودی عدد اندیکاتور به محدوده هیجان فروش وارد خواهد شد. قیمت سهام شرکت به خط میانه چنگال اندرو بسیار نزدیک است و حمایت ۴۳۶ تومان را در محدوده ۱۰۰ درصد فیبوناچی از موج صعودی اخیر در پیش روی دارد. از سوی دیگر حفره قیمتی مهمی در محدوده ۴۳۴-۴۳۶ تومان قرار دارد و بنابراین می‌توان فرض کرد که شکسته خواهد شد.

با شکسته شدن حمایت مذکور هدف قیمت در محدوده خط میانه چنگال اندرو و ۱۳۸/۲ درصد فیبوناچی از موج صعودی اخیر قرار دارد. حمایت مذکور در محدوده ۴۲۰ تومان حمایت مهمی است و با در نظر گرفتن حمایت‌های ۱۵۰ و ۱۶۱/۸ درصد فیبوناچی در محدوده‌های ۴۱۰ و ۴۱۵ تومان می‌توان باند حمایتی ۴۲۰-۴۱۰ تومان را به عنوان حمایت بعدی معرفی کرد. با دید نرول میان مدت، باند مذکور می‌تواند نوساناتی را در محل شکسته شدن خط میانه چنگال اندرو ایجاد کند و احتمالاً به حرکت برگشتی به خط میانه نیز منجر شود.

اما به هر حال هدف قیمتی سیگنال Bearish Break Out هیجان در محدوده ۴۰۰-۳۹۵ تومان قرار دارد که با افزایش هیجان فروش احتمال افت تا ۳۷۰ تومان نیز وجود دارد. تعیین قیمت هدف در تحلیل تکنیکال شرکت مخابرات ایران: (به تصویر شماره چهار توجه کنید)

قیمت سهام شرکت مخابرات ایران از الگوی چنگال اندرو به خوبی تبعیت می‌کند. همان طور که در تحلیل اخیر سهام شرکت عنوان شد، با وجود حمایت‌های سهامداران عمده اما سهام شرکت بسیار نزدیک به خط حمایتی چنگال اندرو حرکت می‌کرد و احتمال شکسته شدن خط بالا ارزیابی شد. همان طور که اتفاق افتاد، خط حمایتی چنگال اندرو در بازگشایی نماد شکسته شد و قیمت سهام شرکت در کانال دوم پایینی چنگال اندرو قرار گرفت.

بر این اساس می‌توان حمایت‌ها و مقاومت‌ها را تعیین کرد. در صورت رشد قیمت سهام شرکت، محدوده ۱۷۶-۱۸۰ تومان در محل باند مقاومتی ۵۰ تا ۶۱/۸ درصد فیبوناچی، تلاقی مهمی با خط مقاومتی چنگال اندرو دارد. این جمله بدان معنی است که احتمال شکسته شدن ۱۸۰ تومان کم است. اما در صورت حمایت جدی از سهام شرکت و نفوذ مجدد قیمت به باند بالایی چنگال اندرو (شکسته شدن ۱۸۰ تومان) می‌توان الگوی چنگال اندرو را از دست رفته فرض کرد چون فرمول آن از بازار فاصله گرفته است.

چنانچه قیمت بتواند در محدوده زیر ۱۷۰ تومان بسته شود و حجم تقاضا امیدوار کننده نباشد، هدف بعدی قیمت در محدوده ۱۶۵ تومان قرار دارد که احتمالاً شکسته خواهد شد. باند حمایتی ۱۵۷ قیمت ۱۶۱ تومان هدف بعدی قیمت است اما هدف کلاسیک در سیگنال Bearish Break Out اولیه قرار دارد.

حمایت ۲/۵ نزدیک شده است. بنابراین احتمال کاهش نسبت قیمت به درآمد در آینده بسیار کم است. در چند ماه گذشته سهام فولاد مبارکه، سهام رشد تلقی می‌شد به طوری که نسبت قیمت به درآمد آن بالای P/E بدون ریسک قرار داشت. اما در شرایط فعلی نسبت قیمت به درآمد در حد سهام‌های ارزشی پایین آمده است. احتمالاً در آینده با بهتر شدن شرایط بازار نسبت قیمت به درآمد می‌تواند از شوک ایجاد شده رهایی یافته و رشد کند. با اینکه افت یکباره قیمت، عدد اندیکاتور RSI را به زیر مرز روانی ۳۰ کشیده است اما بعید است که مرحله اشباع فروش به طور بلند مدت محقق شده باشد.

به طور کلی در این شرایط عده زیادی که فروشنده بوده اند، حاضر به فروش در این قیمت نیستند و عده‌ای هم شروع به سرمایه‌گذاری بر روی سهام ارزان می‌کنند. اما چنانچه قیمت کمی رشد کند، رفته رفته عده‌ای شروع به عرضه می‌کنند چون ضررشان تا حدودی کوچکتر شده و پذیرفتنیتر خواهد بود. بنابراین احتمالاً تا ایجاد بازاری مطمئن، روند قیمت رفت و برگشتی خواهد بود که در این نوسانات فروشندگان از سهام شرکت خارج می‌شوند. در راه صعود قیمت مقاومت ۲۵۰ تومان اولین مقاومت است. پس از ۲۵۰ تومان محدوده ۲۷۰ تومان از اهمیت برخوردار است و ۳۰۷ تومان بر روی ۲۳/۶ درصد فیبوناچی است که بسیار مهم تلقی می‌شود.

تعیین قیمت هدف در تحلیل تکنیکال شرکت البرز دارو: (به تصویر شماره دو توجه کنید) در بازار بلند مدت سهام شرکت الگویی شبیه به سر و شانه ایجاد شده است. البته محل قرار گرفتن الگوی مذکور در نمودار چندان نرمال نیست و به طور کلی خود الگو نیز چندان شرایط نرمالی ندارد. اما به هر حال، وجود روند غالب در جهت نزول را گوشزد می‌کند. برای یافتن هدف قیمت بهتر است الگوی مذکور را در تعیین قیمت هدف دخالت ندهیم اما همچنان، اهمیت آن را در گوشه ذهن نگاه داریم.

قیمت سهام شرکت زیر خط روند نزولی در نوسان است. قله‌های قیمت برای رسیدن به قله قبلی ناکام می‌مانند و حفره‌های جدید در زیر حفره‌های قبلی تشکیل می‌شوند. قیمت سهام شرکت ۶۱/۸ درصد فیبوناچی در محدوده ۷۷۲ تومان را رو به پایین شکسته است. حمایت ۱۰۰ درصد فیبوناچی در محدوده ۷۱۷ تومان قرار دارد. اما در فضای بین ۶۱/۸ درصد فیبوناچی و ۱۰۰ درصد فیبوناچی، قیمت حمایتی بر روی خط گردن الگوی سر و شانه یافته است که احتمالاً شکسته خواهد شد. با شکسته شدن خط گردن مذکور احتمالاً ۷۱۷ تومان نیز شکسته می‌شود. به این ترتیب انتظار داریم قیمت سهام شرکت به محدوده زیر ۷۰۰ تومان وارد شود. در این صورت اولین حمایت در محدوده ۱۳۸/۲ درصد فیبوناچی در محدوده ۶۶۲ تومان قرار دارد.

تعیین قیمت هدف در تحلیل تکنیکال شرکت فولاد مبارکه اصفهان: (به تصویر شماره یک توجه کنید) قیمت سهام شرکت فولاد مبارکه اصفهان، در قالب کانال قیمتی موثقی نوسان کرده است. کانال مذکور شیب صعودی نرمال دارد و پیوت‌های بسیار موثقی ایجاد کرده است. در محدوده ۶۲۴ تومان، قیمت سهام شرکت به سقف کانال برخورد کرد و سیگنال فروش صادر شد. در آن دوران سیگنال تکنیکال فروش سهام فولاد مبارکه در ابرار اقتصادی به چاپ رسید. در محدوده ۶۲۴ تومان، الگوی Hanging Man، در محدوده بالای ۲۶۱/۸ درصد فیبوناچی ایجاد شد. ۲۶۱/۸ درصد فیبوناچی سطح بسیار هیجانی محسوب می‌شود اما جاذبه مقاومت کانال، قیمت سهام شرکت را به بالای ۲۶۱/۸ درصد فیبوناچی کشید.

سپس با ایجاد واگرایی واضحی که در نمودار اندیکاتور شاخص قدرت نسبی ایجاد شد، مرحله اشباع خرید (Over Bought) اتفاق افتاد که کندل‌های قیمت نیز موید آن بودند. پس از سیگنال فروش و خروج از بازار، هیچ سیگنالی برای خرید و ورود به سهام شرکت صادر نشد به طوری که هیجان فروشندگی، به راحتی کف حمایتی کانال رارو به پایین شکست. با شکسته شدن ۶۱/۸ درصد فیبوناچی، احتمال افت قیمت تا محدوده ۱۰۰ درصد فیبوناچی در قیمت ۳۱۲ تومان بسیار بالا بود و تنها عاملی که امید برگشت قیمت را زنده می‌کرد، خط حمایتی کانال بود که آن هم براحتی شکسته شد. قیمت سهام شرکت زیر خط کانال تثبیت گشته و متوقف شد. این در حالی است که قیمت به زیر میانگین متحرک ۲۰۰ روزه کشیده شد و نسبت قیمت به درآمد همه حفره‌های قبلی را در نمودار P/E رو به پایین شکست.

بر اساس قوانین تکنیکال، هنگامی که قیمت از کانال خارج شود، به سوی خط کانال فرضی مجاور حرکت خواهد کرد. همین اتفاق نیز در بازگشایی دیروز محقق شد. قیمت سهام شرکت کل عرض کانال را در هنگام بازگشایی پیمود و در محدوده بین ۱۰۰ تا ۱۳۸/۲ درصد فیبوناچی بر روی خط حمایتی کانال متوقف شد.

با توجه به این که در تاریخ معاملات سهام شرک همواره، اهمیت خطوط کانال از نسبت‌های فیبوناچی بیشتر بوده است، می‌توان نتیجه گرفت که احتمال شکسته شدن سطح حمایتی ۲۱۰ تومان بسیار کم است. اما به هر حال با فرض شکسته شدن این سطح حمایتی، قیمت سهام شرکت تا محدوده ۱۸۰-۱۹۰ تومان افت خواهد کرد.

در شرایط فعلی شاهد ایجاد صف خرید برای سهام شرکت هستیم. صف‌های فولاد مبارکه معمولاً بسیار حجیم هستند اما باقی‌مانده ترس بازار، هنوز اجازه ایجاد صف‌های نجومی را نداده است.

در نمودار نسبت قیمت به درآمد سهام شرکت نیز کانال‌های موازی با شیب منفی دیده می‌شود. نسبت قیمت به درآمد در کانال‌های مذکور نوساناتی کرده و بر اساس شیب نزولی به

خوانندگان محترم روزنامه ابرار اقتصادی، سطوح تعیین شده برای سهام مثبت، به منزله مقاومت‌های مهم و سطوح تعیین شده برای سهام منفی، حمایت‌های مهم در مسیر نوسانات قیمت است.

نماد	شرکت	گروه صنعت	+	-	سهام مثبت / مقاومت (تومان)	سهام منفی / حمایت (تومان)
فولاد	فولاد مبارکه اصفهان	فلزات اساسی	+	***	270	250
دالبر	البرز دارو	مواد و محصولات دارویی	-	717	662	***
دکوتر	داروسازی کوثر	مواد و محصولات دارویی	-	434	410 - 420	***
اخابر	مخابرات	مخابرات ایران	- / +	180	170	164

ادامه جدول از صفحه ۱۳

نام شرکت	آخرین سرمایه	تاریخ آخرین معامله	قیمت روز معامله		شخصی	شرح نام	PE	PEPS	PEPS	روزش بازار	روزش بازار		آخرین سال مالی
			پایین	آخرین							بالا	آخرین	
داروسازی ریز خارو	۷۷,۷۶۰	۱۳۸۷-۰۲-۲۲	۵,۳۰۳	۵,۱۵۲	۳۰۰	۳۰۰	۳۰۰	۳۰۰	۳۰۰	۳۰۰	۳۰۰	۳۰۰	۳۰۰
داروسازی سبحان	۱۳۲,۸۰۰	۱۳۸۷-۰۷-۰۷	۳,۸۹۹	۳,۸۷۷	۳۳۹	۳۳۹	۳۳۹	۳۳۹	۳۳۹	۳۳۹	۳۳۹	۳۳۹	۳۳۹
شیمی دارویی داروپخش	۳۵,۰۰۰	۱۳۸۷-۰۷-۲۷	۲,۹۲۹	۲,۹۲۷	۳۳۹	۳۳۹	۳۳۹	۳۳۹	۳۳۹	۳۳۹	۳۳۹	۳۳۹	۳۳۹
تولید مواد اولیه داروپخش	۶۰,۰۰۰	۱۳۸۷-۰۷-۲۷	۲,۹۲۹	۲,۹۲۷	۳۳۹	۳۳۹	۳۳۹	۳۳۹	۳۳۹	۳۳۹	۳۳۹	۳۳۹	۳۳۹
کارخانجات داروپخش	۱۰۰,۰۰۰	۱۳۸۷-۰۷-۲۷	۲,۹۲۹	۲,۹۲۷	۳۳۹	۳۳۹	۳۳۹	۳۳۹	۳۳۹	۳۳۹	۳۳۹	۳۳۹	۳۳۹
ایران دارو	۳۰,۰۰۰	۱۳۸۷-۰۷-۲۷	۲,۹۲۹	۲,۹۲۷	۳۳۹	۳۳۹	۳۳۹	۳۳۹	۳۳۹	۳۳۹	۳۳۹	۳۳۹	۳۳۹
داروسازی زهرابی	۳۰,۰۰۰	۱۳۸۷-۰۷-۲۷	۲,۹۲۹	۲,۹۲۷	۳۳۹	۳۳۹	۳۳۹	۳۳۹	۳۳۹	۳۳۹	۳۳۹	۳۳۹	۳۳۹
داروسازی اکسیر	۱۵۰,۰۰۰	۱۳۸۷-۰۷-۲۷	۲,۹۲۹	۲,۹۲۷	۳۳۹	۳۳۹	۳۳۹	۳۳۹	۳۳۹	۳۳۹	۳۳۹	۳۳۹	۳۳۹
فراورده‌های تزریقی ایران	۲۶,۳۱۰	۱۳۸۷-۰۷-۲۷	۲,۹۲۹	۲,۹۲۷	۳۳۹	۳۳۹	۳۳۹	۳۳۹	۳۳۹	۳۳۹	۳۳۹	۳۳۹	۳۳۹
داروسازی تهران دارو	۳۰,۰۰۰	۱۳۸۷-۰۷-۲۷	۲,۹۲۹	۲,۹۲۷	۳۳۹	۳۳۹	۳۳۹	۳۳۹	۳۳۹	۳۳۹	۳۳۹	۳۳۹	۳۳۹
تهران شیمی	۳۰,۰۰۰	۱۳۸۷-۰۷-۲۷	۲,۹۲۹	۲,۹۲۷	۳۳۹	۳۳۹	۳۳۹	۳۳۹	۳۳۹	۳۳۹	۳۳۹	۳۳۹	۳۳۹
البرز دارو	۳۰,۰۰۰	۱۳۸۷-۰۷-۲۷	۲,۹۲۹	۲,۹۲۷	۳۳۹	۳۳۹	۳۳۹	۳۳۹	۳۳۹	۳۳۹	۳۳۹	۳۳۹	۳۳۹
سرمایه گذاری البرز	۶۰,۷۳۰	۱۳۸۷-۰۵-۰۵	۱,۵۳۴	۱,۵۱۸	۳۳۹	۳۳۹	۳۳۹	۳۳۹	۳۳۹	۳۳۹	۳۳۹	۳۳۹	۳۳۹
داروسازی حکیم	۶۰,۰۰۰	۱۳۸۷-۰۹-۱۰	۱,۵۳۴	۱,۵۱۸	۳۳۹	۳۳۹	۳۳۹	۳۳۹	۳۳۹	۳۳۹	۳۳۹	۳۳۹	۳۳۹
داروسازی جابر ابن حیان	۱۸۹,۰۰۰	۱۳۸۷-۰۷-۲۷	۲,۹۲۹	۲,۹۲۷	۳۳۹	۳۳۹	۳۳۹	۳۳۹	۳۳۹	۳۳۹	۳۳۹	۳۳۹	۳۳۹
داروسازی لایون	۶۰,۰۰۰	۱۳۸۷-۰۷-۲۷	۲,۹۲۹	۲,۹۲۷	۳۳۹	۳۳۹	۳۳۹	۳۳۹	۳۳۹	۳۳۹	۳۳۹	۳۳۹	۳۳۹
کیمیادارو	۱۵۰,۰۰۰	۱۳۸۷-۰۷-۲۷	۲,۹۲۹	۲,۹۲۷	۳۳۹	۳۳۹	۳۳۹	۳۳۹	۳۳۹	۳۳۹	۳۳۹	۳۳۹	۳۳۹
لایون داروسازی دکتر عبیدی	۵۶,۰۰۰	۱۳۸۷-۰۷-۲۷	۲,۹۲۹	۲,۹۲۷	۳۳۹	۳۳۹	۳۳۹	۳۳۹	۳۳۹	۳۳۹	۳۳۹	۳۳۹	۳۳۹
دارویی لسان	۷۵,۰۰۰	۱۳۸۷-۰۷-۲۷	۲,۹۲۹	۲,۹۲۷	۳۳۹	۳۳۹	۳۳۹	۳۳۹	۳۳۹	۳۳۹	۳۳۹	۳۳۹	۳۳۹
داروسازی امین	۵۰,۰۰۰	۱۳۸۷-۰۷-۲۷	۲,۹۲۹	۲,۹۲۷	۳۳۹	۳۳۹	۳۳۹	۳۳۹	۳۳۹	۳۳۹	۳۳۹	۳۳۹	۳۳۹
داروسازی اسوه	۵۰,۰۰۰	۱۳۸۷-۰۷-۲۷	۲,۹۲۹	۲,۹۲۷	۳۳۹	۳۳۹	۳۳۹	۳۳۹	۳۳۹	۳۳۹	۳۳۹	۳۳۹	۳۳۹
داروپخش	۹۰,۰۰۰	۱۳۸۷-۰۷-۲۷	۲,۹۲۹	۲,۹۲۷	۳۳۹	۳۳۹	۳۳۹	۳۳۹	۳۳۹	۳۳۹	۳۳۹	۳۳۹	۳۳۹
داروسازی کوثر	۳۰,۰۰۰	۱۳۸۷-۰۷-۲۷	۲,۹۲۹	۲,۹۲۷	۳۳۹	۳۳۹	۳۳۹	۳۳۹	۳۳۹	۳۳۹	۳۳۹	۳۳۹	۳۳۹
شیرین دارو	۳۰,۰۰۰	۱۳۸۷-۰۷-۲۷	۲,۹۲۹	۲,۹۲۷	۳۳۹	۳۳۹	۳۳۹	۳۳۹	۳۳۹	۳۳۹	۳۳۹	۳۳۹	۳۳۹
داروسازی مامهران	۳۵,۰۰۰	۱۳۸۷-۰۷-۲۷	۲,۹۲۹	۲,۹۲۷	۳۳۹	۳۳۹	۳۳۹	۳۳۹	۳۳۹	۳۳۹	۳۳۹	۳۳۹	۳۳۹
پارس دارو	۳۰,۰۰۰	۱۳۸۷-۰۷-۲۷	۲,۹۲۹	۲,۹۲۷	۳۳۹	۳۳۹	۳۳۹	۳۳۹	۳۳۹	۳۳۹	۳۳۹	۳۳۹	۳۳۹
لایون دارو های رازک	۳۱,۰۰۰	۱۳۸۷-۰۷-۲۷	۲,۹۲۹	۲,۹۲۷	۳۳۹	۳۳۹	۳۳۹	۳۳۹	۳۳۹	۳۳۹	۳۳۹	۳۳۹	۳۳۹
کاس سمن	۳۱۰,۱۸۳,۳۳۶	۱۳۸۷-۰۷-۲۷	۱۱,۶۷۹	۱۱,۶۷۹	۳۳۹	۳۳۹	۳۳۹	۳۳۹	۳۳۹	۳۳۹	۳۳۹	۳۳۹	۳۳۹

وسایل اندازه گیری برشگی و اینگی

نماد	آخرین سال مالی	PE	PEPS	PEPS	روزش بازار	آخرین سال مالی
۸۲۱۳۳	۲۰۰۸	-۳۸۱	-۳۸۱	۳۳۹	۱۷,۱۵۲	۱۰۰۷۲
۸۷۱۳۳	۲۰۰۸	۵۸۸	۵۸۸	۳۳۹	۳۲۸,۲۲۰	۲,۱۲۸
		۱,۳۵		۳۳۹,۳۷	۳۱۸,۸۵۰	