

معرفی نرم افزار

BurnInTest Professional

v6.0

هر کسی که مدتی از کامپیوتر استفاده کند اهمیت داشتن یک سیستم پویا و بدون نقص را می داند چون هزینه ی خرابی سخت افزار و در نتیجه از بین رفتن احتمالی اطلاعات بسیار بالا می باشد. BurnInTest نرم افزاری خوب و مفید برای تست پویایی اجزای مختلف سیستم و کمک به بهینه سازی و افزایش کارایی آنان می باشد.
کاری که BurnIn Test انجام می دهد تمرین با سخت افزار برای مدت کوتاهی بوده تا از خرابی و هرز رفتن این قطعات تا حد امکان جلوگیری کند
BurnInTest برنامه‌ای است که با ساختن محیط‌هایی مجازی تمامی زیر مجموعه ها و اجزای دستگاه‌های کامپیوتر را تحت فشار در مورد و پایداری آزمایش می کند تا اطمینان حاصل کند که اجزا به بهترین شکل کار می کنند.

همچنین این نرم افزار می تواند سرعت CPU شما رو از طریق عملیات ریاضی ومحاسبات SIMD یا همان Single Instruction Multiple Data محاسبه و هارد دیسک ، بعدی و ۳بعدی ، کارت شبکه و هر سخت افزار کامپیوتر را چک نموده تا از صحت عملکرد آنها مطمئن شوید . تمامی این عملیات و بهینه سازی های سخت افزار به آسانی و با چند کلیک صورت می گیرد.

بهترین همکار برای عیب زدای دستگاه ها و بهترین و با ارزش ترین نرم افزار پیرامون آزمایش سیستم ها می باشد.

جلوگیری از A.O.D که همان از بین رفتن سخت افزار دستگاه در اولین روزها می باشد، با امتحان کردن همه ی اجزا خطر سوختن ناگهانی آنها را کاهش می دهد و شما را از میزان کیفیت قطعات کامپیوتر آگاه می سازد و باعث می شود که شما از خرج دوباره برای به پا کردن دستگاه، خطر از دست دادن داده هایتان تا حد امکان به دور باشید. این برنامه بعد از هر سری ارتقای سیستم با تست آن باعث می شود که از سالم بودن قطعه عوض شده اطمینان حاصل کنید.

قابلیت های کلیدی نرم افزار BurnInTest Professional v6.0:

- مشخص کردن اطلاعات سیستم شامل : نوع و شماره سرپال و سرعت cpu
- نشان دادن کارایی قسمت تست شده، به وسیله ی تعیین یک سری وظیفه برای هر تست

- پشتیبانی برای پرینت گرفتن از نتایج تست دستگاهتان
- واقع نگاری از نتایج در داخل قسمتی که انتخاب شده است به صورت ASCII یا HTML

- قابلیت ذخیره نتایج به صورت کارنامه ای

- نشان دادن و شمردن میزان کارایی قسمت های تست شده
- قابلیت اجرا از روی سی دی یا usb ، در محیط ویندوز
- نمایش باتری رایانه های قابل حمل (with additional BatteryMon software)

- تست ram با بیشتر از 4GB ظرفیت برای ویندوز xp/vista/۲۰۰۰

- تست کارت صدا با فایلهای mp۳ ، wav و midi
- تست هارد درایو و فلاپی تا بیش از ۲۰ مورد به صورت همزمان

- تست cd/dvd به صورت همزمان
- تست خاموش کردن ویندوز و reboot
- تست ram video
- پشتیبانی از SMART hard disk parameter

Infallsoft Screen Capture

v2.18

امروزه یکی از شیوه‌های جدید آموزش در علوم کامپیوتر ساختن فیلم های آموزشی در محیط کامپیوتر و بر اساس کاربرد نرم افزارها می باشد.

ویژگی این گونه فیلم های آموزشی در این است که وقتی یک کار آموز قصد یاد گیری بر اساس فیلم آموزشی را دارد مطالب را به صورت پویا و مفهومی تر می آموزد به طوری که تصور می کند در کلاس و به صورت عملی در حال یاد گیری است.

برای ساخت تصاویر و فیلم های آموزشی می توان از نرم افزارهای مختلفی در این زمینه استفاده نمود که هر یک از آن ها دارای ویژگی های مخصوص به خود می باشند.

این نرم افزارها معمولاً توسط شرکت های تولید کننده نرم افزارها چندرسانه‌ای برای کاربران ارائه می شوند.

Screen Capture نام نرم افزاری برای تصویربرداری از محیط نرم افزاری و سیستم عامل ویندوز می باشد که به کمک آن کاربران قادر خواهند بود به راحتی از محیط در حال کار در سیستم عامل خود تصویربرداری نمایند.

این نرم افزار از ویژگی های مختلفی برخوردار می باشد که از میان آن ها می توان به قابلیت ضبط تصویر ، صدای سیستم ، عکسبرداری از قسمت های تعیین شده تصویر ، توانایی عکسبرداری طولی از صفحات وب ، قابلیت استفاده آسان با استفاده از طراحی خوب گرافیکی در رابط با کاربر ، دارای ابزار ویرایش عکس حرفه ای ، قابلیت استفاده از کلیدهای میانبر و تنظیم آن ها بر روی صفحه کلید و . . . اشاره نمود.

این نرم افزار محصولی از شرکت Infallsoft می باشد.

p30sownload.com

سال‌ها است که کیس‌ها و مادربردهای

منطبق با استاندارد ATX جایگزین مدل های AT گشته اند علیرغم مزایایی که نسبت به فاکتور فرم AT دارد تولید کنندگان قطعات کامپیوتر را در محدودیت های متعددی قرار داده و مانع از گسترش تکنولوژی های مدرن شده است .

فاکتور فرم BTX با هدف حذف محدودیت ها و نقایص ATX برای اولین بار در همایش IDF ۲۰۰۳ توسط اینتل پیشنهاد شد و رفته رفته شاهد فراگیر شدن آن خواهیم بود . در این مقاله قصد داریم کیس ها و مادربردهای منطبق بر استاندارد BTX را بررسی و با مدل های ATX مقایسه کنیم .

مقدمه ای بر BTX

BalancedTechnology Extendedفاکتور فرم(Form Factor)آینده کامپیوترهای روی میزی خواهد بود .

مبتکر اصلی این تکنولوژی کمپانی اینتل است و هنوز هیچ یک از کمپانی های بزرگ صنعت کامپیوتر از آن پشتیبانی نکرده اند.

فاکتور فرم هر کامپیوتر نوع کیس ، مکان قرارگیری قطعات بر روی مادربرد و مکان نصب منبع تغذیه و نوع کانکتورهای آن را مشخص میکند و به تولید کنندگان قطعات مختلف کامپیوتر اطمینان میدهد

مایکروسافت هشدار داد:

کرم اینترنتی از آسیب پذیری ویندوز بهره برداری می کند

طبق اعلام مایکروسافت، ورمی که Win32/Conficker.A نام دارد یسا بهره برداری از یک آسیب پذیری امنیتی ویندوز در حال انتشار در رایانه های مجهز به این سیستم عامل است.
به گزارش ایسنا، شمار حملاتی که از این

حفره امنیتی بهره برداری می کنند در روزهای گذشته افزایش یافته است. شرکت نرم افزاری مایکروسافت در ماه اکتبر با انتشار وصله ای نسبت به ترمیم این آسیب پذیری اقدام کرده بود. این بدافزار از آسیب پذیری در سرویس ویندوز سرور استفاده کرده و اجرای کد از راه

اطلاعاتی در مورد تکنولوژی BTX

بخش اول

ماست تولید شوند. در فاکتور فرم BTX سیستم خنک سازی درونی کیس با یک «خنک کننده مرکزی» (Thermal module) استاندارد شده است .

این خنک کننده وظیفه دارد جریان ثابتی از هوای تازه در درون کیس ایجاد کند در حالی که میزان سر و صدا (Noise) آن به حداقل رسیده است .

با بهره گیری از یک جریان هوای پیوسته، دیگر لزومی به استفاده از خنک کننده‌های پر سروصدا برای چیسست مادربرد می شود و کانکتورهای کارت گرافیک نیست . حال به بررسی تفاوت های عمده فاکتور فرم های BTX و ATX میپردازیم .

سیستم خنک سازی BTX

در فاکتور فرم ATX برای تهویه هر یک از قطعات مهم کامپیوتر که نیاز به خنک سازی دارند از یک خنک کننده مستقل استفاده می شود بنابر این در یک کامپیوتر مدرن ممکن است بالغ بر پنج فن قدرتمند بر روی قطعات مختلف دیده شود که هر یک به نوبع خود نیاز به توان مصرفی با ارزشی دارند و سر و صدای زیادی را تولید میکنند . با این فرض بخش عمده‌ای از توان تولیدی منبع تغذیه صرف خنک سازی فضای درونی کیس خواهد شد و توانی که به سایر قطعات میرسد محدودیتی در عملکرد و کارایی آنها ایجاد می کند .

shahrecd.com

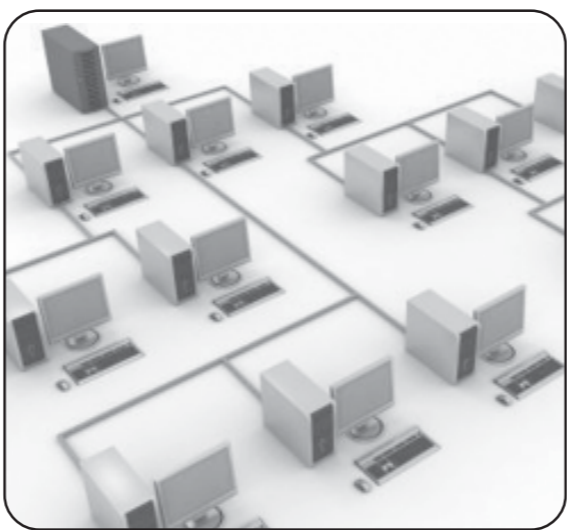
مادربرد نیز میداند که چه تعداد جای پیچ بر روی مادربرد خود تعبیه کند و هر یک از آنها در چه مکانی قرار دهد تا در یک کیس ATX استاندارد نصب شود . فاکتور فرم علاوه بر استاندارد سازی کیس و مادربرد، شامل منبع تغذیه کامپیوتر نیز می شود و کانکتورهای ارتباطی آن با سایر سخت افزار ها و مکان قرار گیری آن در داخل کیس را تعریف می کند .

فاکتورفرم BTX

تغییرات اسامی در طراحی مادربرد و کیس ایجاد کرده است تا تهویه بهتری برای پردازنده، چیسست مادربرد و کارت گرافیک فراهم سازد .

این قطعات در طراحی جدید به صورتی چیده شده اند تا به ترتیب اهمیت در جریان هوای عبوری از داخل کیس قرار بگیرند . علاوه بر این در استاندارد BTX حداکثر فضای مفید داخل کیس استفاده شده است تا کیس ها با ابعاد کوچکتر از آنچه در دسترس

مراحل راه اندازی شبکه



مستند سازی

مستندسازی، همیشه و در همه حالات امری لازم و ضروری است. انسان دارای توانی محدود برای نگهداری اطلاعات در حافظه خود می باشد، خصوصاً موضوعاتی که زمینه استفاده و یا مراجعه به آنان در یک مقطع زمانی خاص باشد. یک پروژه خوب می بایست دارای چندین مستند مهم باشد که هر یک از آنان دارای جایگاه و مخاطب خاص خود می باشند:

گزارش مختص مدیریت: گزارش فوق، خلاصه طرح مورد نظر برای ارتقا و یا ایجاد یک شبکه جدید بوده که در اختیار مدیریت سازمان به منظور اتخاذ تصمیم نهایی گذاشته می شود. در این گزارش نمی بایست به مسائل فنی شبکه به صورت کامل همراه با ذکر جزئیات فنی، اشاره گردد.

در این نوع گزارشات همواره نوشتن کوتاه و در عین حال مفید، مورد نظر می باشد. استفاده از لیست Bulleted گزینه‌ای مناسب نسبت به پاراگراف های طولانی و بلند، می باشد.

در گزارش فوق، می بایست به سولاتی همچون دستاوردها و مزایای سازمان پس از ارتقا و یا ایجاد یک شبکه جدید، اشاره گردد. در این مستند لازم است به ضرورت ایجاد و یا ارتقا شبکه اشاره شده و می بایست برای هر موضوعی که به آن اشاره می گردد، مزایای آن نیز تشریح و بیان شود. در صورتی که بین مزایای اشاره شده و

دور به هنگام فعال بودن اشتراک فایل را امکان پذیر می کند و با استفاده از یک پورت تصادفی و با دانلود کپی های خود به رایانه های دیگر از رایانه میزبان به رایانه های دیگر در یک شبکه مستشرمی شود. بر اساس اطلاعیه مایکروسافت، این

بخش چهارم

بخش چهارم

مسائل مالی (کاهش هزینه‌ها در دراز مدت، افزایش بهره وری . . .)، ارتباطی مستقیم وجود دارد، می بایست در این گزارش به آنان اشاره گردد.

در این گزارش، می توان نقطه نظرات و یا دلایل سایر همکاران در خصوص ضرورت ارتقا و یا ایجاد شبکه جدید را نیز بطور مختصر بیان نمود.

طرح فنی پروژه: تهیه گزارش فوق نسبت به گزارش قبلی تا اندازه‌ای مشکل تر می باشد.

پس از مشخص نمودن عناصری که قرار است ارتقا داده شوند، می بایست مراحل مربوط به جزئیات جایگزینی تجهیزات قدیمی با تجهیزات جدید، مشخص گردد. در صورتی که قصد ایجاد یک شبکه را از ابتدا داشته باشید و یا طرحی را آماده می نمائید که بر اساس آن اکثر تجهیزات موجود جایگزین می گردند، گزارش فوق بسیار مفید و موثر خواهد بود. در این گزارش می بایست عملیات اساسی به منظور پیاده سازی پروژه دقیقاً مشخص گردد. بندرت پیش می آید که طرح یک پروژه بدون اعمال ملاحظات و یا اصلاحاتی، به مرحله نهایی خود برسد.

ایجاد Checklist جزئیات کار: برای هر یک از عملیاتی که می بایست انجام شود، تهیه یک Checklist بسیار مفید خواهد بود (عدم فراموشی مراحل). ایجاد اینچنین لیست هائی نشان دهنده توجه و پیش بینی شرایطی است که امکان تحقق آنان وجود خواهد داشت. در شبکه های بزرگ، مشخص نمودن عملیاتی که می بایست انجام شوند، امری ساده نخواهد بود. چراکه تعداد زیادی از برنامه ها مرتبط با کاربر بوده و می بایست آمادگی لازم در خصوص تغییر و اصلاح آنان وجود داشته باشد. در این رابطه لازم است به پرسنل فنی مدیریت شبکه آموزش های لازم در رابطه با انجام مراحل فوق و تست آنان، داده شود.

استفاده از فیدبک های ارائه شده توسط استفاده کنندگان و تغییر لیست ایجاد شده، یک ضرورت می باشد.

شناساسنی نقاط حساس و ریسک پذیر: در این گزارش پتانسیل ها و نقاطی که مستعد بروز ریسک در پروژه می باشند، شناسائی و لیست می گردند. در این رابطه لازم است به عملیاتی که باعث کاهش و پیشگیری از ریسک می گردد نیز اشاره شود.

نویسنده: حمید باقری سلیمی

شما می توانید مقالات و یادداشت های خود را به پست الکترونیکی Abrar_eq_it @ yahoo.com ارسال نمایید.

خوانندگان محترم

تازه ها

تصمیمات جدید اتحادیه اروپا

درخصوص جرایم رایانه‌ای

ریاست اتحادیه اروپا از کشورهای عضو این اتحادیه درخواست کرد تا در زمینه تبادل اطلاعات مربوط به جرایم رایانه‌ای، همکاری بیشتری با یکدیگر داشته باشند .

به گزارش ایتنا این اتحادیه پس از بحث و تبادل نظر، تصمیم کمیسیون اروپائی مبنی بر تقویت همکاری های فی مابین کشورهای عضو و هماهنگی بیشتر بین فعالان تجاری و پلیس را پذیرفت .

استراتژی تعیین شده، برنامه پنج ساله‌ای است که بر اساس آن، تقویت روابط همکاری‌ها و تبادل اطلاعات مابین مقامات قضائی و بخش خصوصی طی چند قدم به مرحله اجرا گذاشته خواهد شد .

یکی از موارد پیش بینی شده، ایجاد یک سیستم اختطار می باشد .

این سیستم بر پایه پلتفورمی تهیه خواهد شد که در آن وقوع جرایم آنلآینی که بر روی فعالیت های تجاری تاثیر می گذارند بصورت گسترده و بر روی شبکه پلیس اتحادیه اروپا یا Europol گزارش خواهد شد .

برای ایجاد چنین پلتفورم پیچیده‌ای بودجه ای برابر با ۳۰۰ هزار یورو اختصاص یافته است .

Jacques Barrotلنایب رئیس اتحادیه اروپا در این باره می گوید: «ایجاد این سیستم موجب بهبود همکاری ها و به اشتراک گذاری اطلاعات شده و حس مسئولیت را در بین طرف های درگیر افزایش خواهد داد. ما آماده هستیم تا از هر طریقی حتی از لحاظ مالی از این تصمیم حمایت کنیم .»



ممنوع شدن تبلیغات برای سری

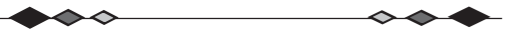
جدیدآی فون

رگولاتور تبلیغاتی انگلیس یک تبلیغ ویدیویی 3G iPhone I را به دلیل اغراق کردن در سرعت این تلفن و گمراه کردن مصرف کنندگان ممنوع کرد .

به گزارش ایسنا، ۱۷ شکایت در مورد تبلیغ مدل جدید آیفون که نشان می دهد شخصی به سرعت اعمالی مانند باز کردن صفحات جدید در مرورگر را انجام می دهد و از برنامه نقشه گوگل و یا دانلود فایل استفاده می کند از سوی سازمان نظارت بر استانداردهای تبلیغات انگلیس (ASA) دریافت شده بود .

اپل در واکنش به اقدام این سازمان اعلام کرد ادعای پرسرعت بودن مقایسه ای بین مدل اولی و مدل جدید آیفون است .

اما این سازمان که به نتیجه رسیده تبلیغ مذکور ممکن است مصرف کنندگان را در مورد سرعت واقعی این گوشی به اشتباه بیندازد نمایش تبلیغ مذکور را ممنوع کرد .



اعلام جزئیات سرویس ارتقا یافته

Street View

شرکت گوگل که همچنان به عنوان صاحب بزرگترین جست وجوگر آنلاین دنیا محسوب می شود، ظاهر سرویس Street View خود را تغییر داد .

به گزارش همکاران سیستم از جمله تغییرات جدید این سرویس آن است که با فعال شدن Google Maps، شما می توانید کاراکتر گرافیکی مردی که در بالای قسمت زوم قرار گرفته است را حذف کنید و آن را در جایی مورد نظر خود که می خواهید مشاهده کنید، قرار دهید .

این روش بسیار سریع تر از سیستم Street View است که در آن کاربر مجبور بود پس از برداشتن این کاراکتر ، در محل مورد نظر خود کلیک کند .

در این قابلیت جدید کاربران تصویر را بزرگتر مشاهده می کنند و به جای دیدن تصویر در یک پنجره، آن را به صورت کامل در نمایشگر در اختیار خواهند داشت .

کیفیت بالای این تصاویر به کاربر امکان می دهد تا بزرگ نمایی بیشتری روی تصویر انجام دهد .

برای مثال، رستورانی که در نزدیک منازل یکی از کاربران در نسخه قبلی سرویس Street View قابل رویت نبود، هم اکنون به سادگی با تمام جزئیات خود قابل مشاهده خواهد شد .

در سمت راست و پایین سرویس Street View نقشه کوچکی قرار گرفته است که با کلیک روی ابزار بزرگ نمایی که در سمت چپ و بالای صفحه واقع شده ، کاربران می توانند تصاویر باکیفیتی را روی نقشه در قسمت پایین و روی Street View در قسمت بالا در اختیار داشته باشند .