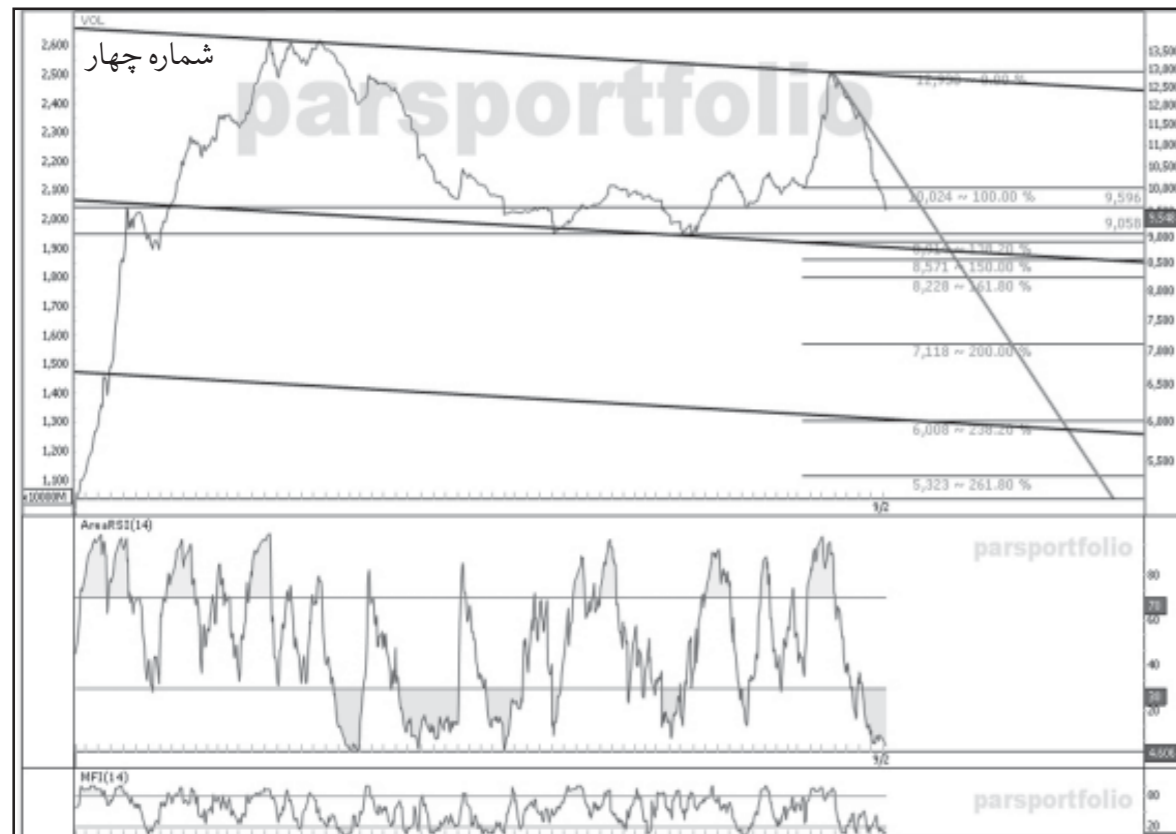
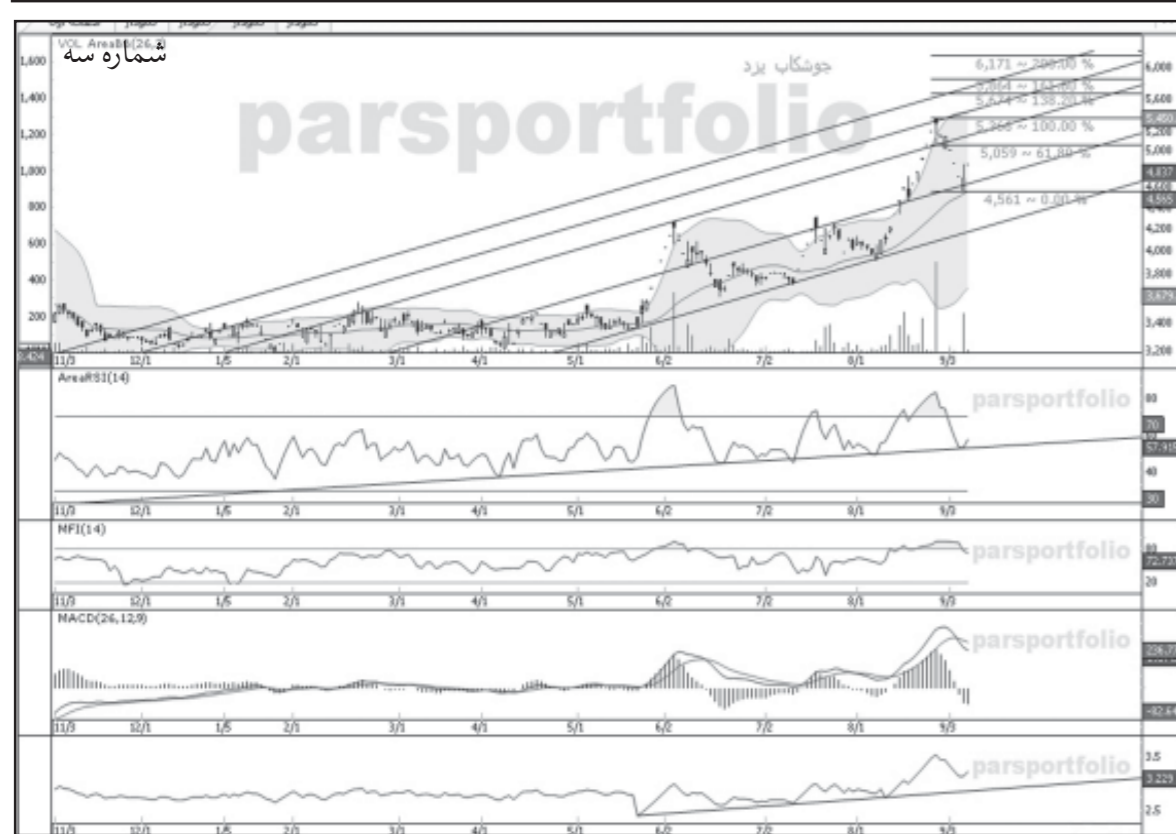
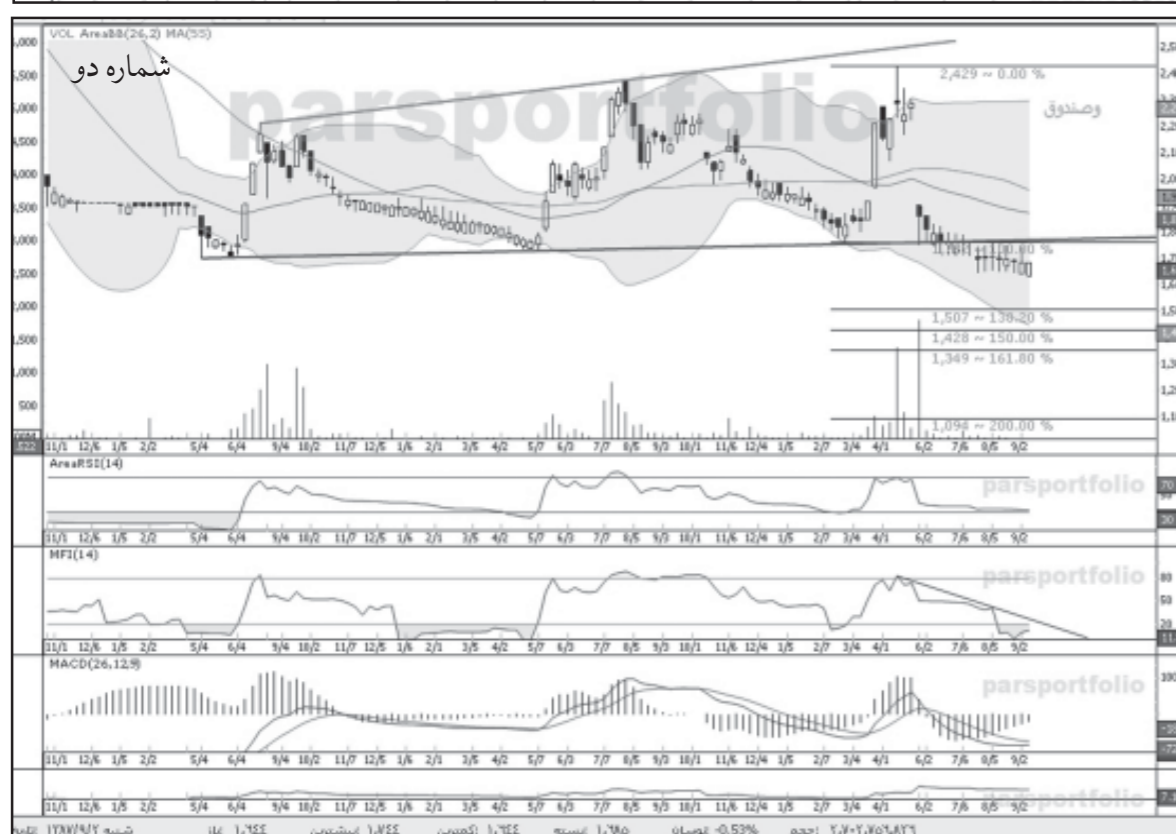
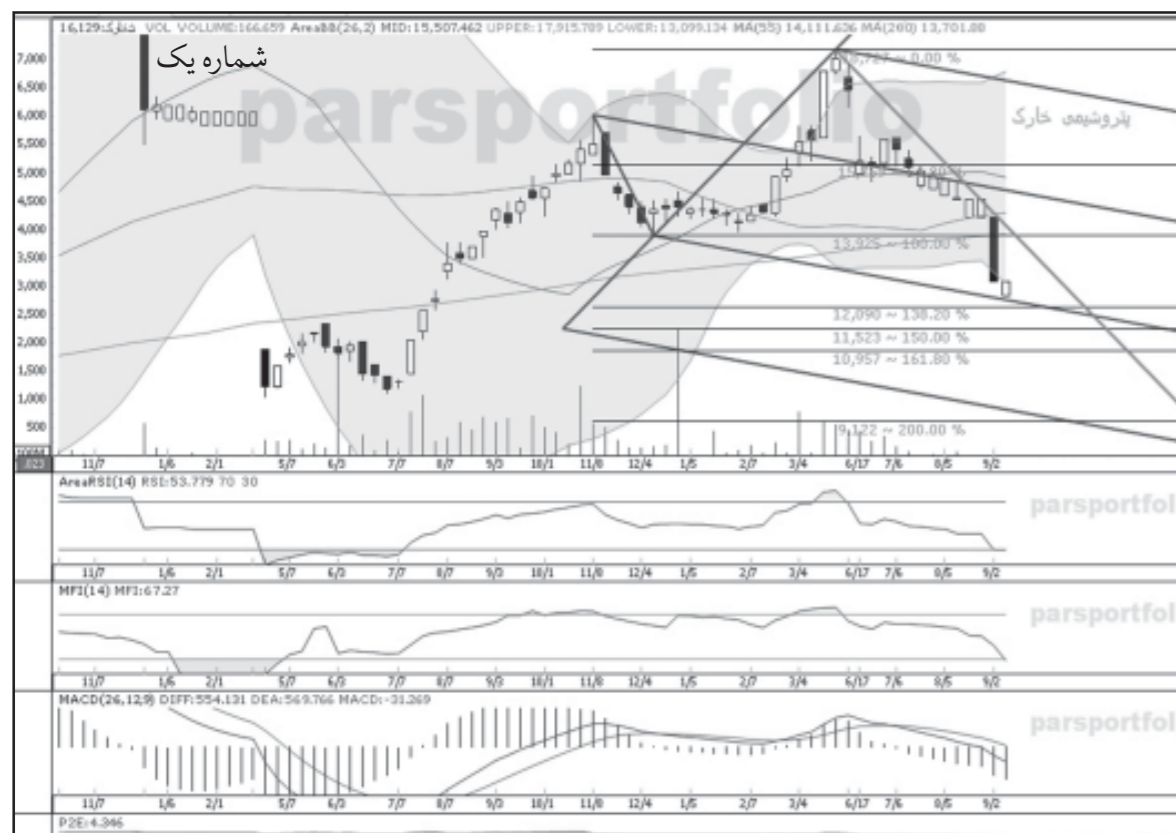


## تحلیل تکنیکال



درصد فیبوناچی در ۱۵۰ تومان قرار دارد. حمایت های ۱۵۰ و ۱۳۴/۸ درصد فیبوناچی نیز به ترتیب در محدوده های ۱۴۲ و ۱۳۴ تومان قرار دارند که در این میان حمایت ۱۳۴ تومان به عنوان هدف قیمت، حمایتی مهم تر محسوب می شود، خصوصا اینکه افت قیمت تا ۱۳۴ تومان، احتمالا با برخورد قیمت به خط حمایتی باند پولینگر همراه خواهد بود.

در خصوص اندیکاتور شاخص قدرت نسبی، باید گفت که عدد اندیکاتور بر روی خط حمایتی ۳۰ قرار دارد و احتمال نفوذ به خط مذکور بالا است. همچنین اندیکاتور شاخص جریان نقدی به محدوده هیجان فروش وارد شده و نشان دهنده خروج سرمایه ها از بازار سهام شرکت است. به دلیل حرکات جانبی قیمت، هیستوگرام های اندیکاتور میانگین متحرک همگرا واگرا، در حال کوچکتر شدن و نزدیک شدن به خط صفر هستند، اما این موضوع نمی تواند به عنوان تقویت بازار در نظر گرفته شود چراکه در بازار جانبی، میانگین های متحرک سیگنال های خط صادر می کند و از این جهت نباید به سیگنال اندیکاتور MACD توجه کرد.

**تعیین قیمت هدف در تحلیل تکنیکال شرکت صنایع جوشکاب یزد:** (به تصویر شماره سه توجه کنید)

در تحلیل چند روز پیش سهام شرکت، عنوان شد که قیمت حمایت ۵۰ درصد فیبوناچی را در محدوده ۴۶۴ تومان در پیش روی دارد و برگشت قیمت در این محدوده می تواند نوید دهنده موج صعودی است.

قیمت سهام شرکت موقتا به خط مذکور نفوذ کرد اما به ۶/۱۸ درصد فیبوناچی نرسید، سپس در بالای ۴۶۴ تومان بسته شده. این رویداد تا حدودی شبیه به روز برگشتی صعودی است.

اما به طور کلی اندیکاتور RSI در محدوده سقف است و مقاومت های بالایی دارد ولی خط روند بلند مدت صعودی را در نمودار RSI نمی توان از نظر دور نگاه داشت. این در حالی است که در نمودار هفتگی RSI هنوز واگرایی دیده نمی شود اما قیمت ها تا حدودی بالا هستند. در طی معاملات دیروز ۱۳۸۷/۹/۱۰، با حجم سنگین، عرضه هایی در محدوده ۵۰-۶/۱۸ درصد فیبوناچی انجام شد. با توجه به کانال صعودی قیمت، احتمالا برگشت قیمت چندان قوی نخواهد بود. همچنین احتمالا صعودهای قیمت نیز چندان فاصله مناسبی از قله قبلی نخواهند گرفت. اما خرید سهام شرکت با دید شرکت در مجمع می تواند سود آور باشد. افت قیمت پس از مجمع به لحاظ تکنیکال RSI را پایین می کشد و سطح تقاضا را افزایش می دهد.

با اعتقاد من، شرکت در مجمع علاوه بر سود مناسبی که در مجمع تقسیم می شود، احتمال افزایش تعداد سهام را در پی دارد. احتمال اعمال افزایش سرمایه ۵۰ درصدی و یا ۱۰۰ درصدی در مجمع وجود دارد. این در حالی است که دوستان بنیادگرای من، وضعیت سودآوری سال آتی شرکت را مناسب ارزیابی می کنند. احتمال اینکه بحران جهانی به این سرعت رفع شود کم است و این در حالی است که به لحاظ تکنیکال بهبود شرایط می تواند تصحیح قیمت باشد نه تغییر روند.

با احتساب، سود تقسیمی در مجمع و احتمال افزایش سرمایه، همچنین توجه بازار به سهام شرکت خصوصا در شرایطی که گزینه های محدودی وجود دارد، احتمالا بازگشایی نماد پس از مجمع، به نفع شرکت کنندگان در مجمع خواهد بود و افت قیمت از میزان منفعت ایجاد شده در مجمع کمتر خواهد بود. همچنین به دلیل توجه بازار، احتمالا پس از مجمع قیمت سهام شرکت رشد خواهد کرد و حداقل بخشی از افت قیمت را جبران می کند.

سهام شرکت بسیار موج حرکت می کند و موج های کوچکی دارد بنابراین با وجود تاخیر زمانی که در نوشتن و چاپ تحلیل وجود دارد نمی توان به راحتی سیگنال ها را به روز رسانی کرد. اما حمایت های و مقاومت های مهم عبارتند از: مقاومت ها: ۵۰۵ تومان، ۵۳۶ تومان.

حمایت ها: ۴۸۰ و ۴۷۰ تومان.

**تعیین هدف در تحلیل تکنیکال شاخص قیمت (TEPIX):** (به تصویر شماره چهار توجه کنید)

عدد شاخص TEPIX به حمایت ۹۵۹۵ نفوذ کرده است. بنابراین حمایت بعدی در محدوده ۹۰۵۰، هدف بعدی شاخص است. با توجه به شرایط پیش آمده و هیجان موجود در بازار، خصوصا در خصوص فروش سهام شرکت های تاثیر گذار بر شاخص، احتمال شکسته شدن ۹۰۵۰ وجود دارد.

در نمودار شاخص کانال رسم شده است که محدوده حمایتی آن بسته به شیب نزول در محدوده ۸۵۰۰-۸۵۰۰ قرار دارد. شکسته شدن این سطح اصلا خیر خوبی نیست و احتمال افت بلند مدت شاخص را افزایش می دهد.

دارد. افت قیمت تا حمایت ۱۰۹۵ تومان، باعث نفوذ مناسب قیمت به باند دوم پابینی چنگال اندرو شده و بر اساس قواعد کانال های قیمت احتمال افت تا خط حمایتی کانال مذکور بالا است. به این ترتیب در صورت شکسته شدن حمایت ۱۰۹۵ تومان، تلاقی خط حمایتی چنگال اندرو و ۲۰۰ درصد فیبوناچی در محدوده ۹۱۲ تومان، هدف قیمت محسوب می شود.

همان طور که در ابتدای این تحلیل ذکر شد، محدوده ۹۱۲ تومان، هدف قیمت سیگنال شکست نزولی است که با توجه به سایر سیگنال های تکنیکال، تحقق آن محتمل است.

**تعیین قیمت هدف در تحلیل تکنیکال شرکت سرمایه گذاری صندوق بازنشستگی کشوری:** (به تصویر شماره دو توجه کنید)

قیمت سهام شرکت سرمایه گذاری صندوق بازنشستگی کشوری، باید نمودار هفتگی، بازاری جانبی و Range دارد. در محدوده بالایی قیمت، خط روند High to High با شیب نسبتا صعودی مشاهده می شود. این در حالی است که قله اخیر قیمت در محدوده ۲۴۳ تومان برای دستیابی به خط روند بالا به بالا، ناکام مانده است. همچنین قله قبلی قیمت شکسته نشده و در محدوده مقاومت مذکور، دوجی مرد کالسکه چی ایجاد شده است. کندل دوجی مرد کالسکه چی، اساسا الگویی نزولی است و سیگنال مهمی ایجاد می کند. در نمودار روزانه محدوده دوجی مرد کالسکه چی، محدوده قله سر در الگوی برگشتی سر و شانه سقف محسوب می شود.

در پاییز سال گذشته نیز، الگوی سر و شانه مرکب در سقف بازار سهام شرکت ایجاد شده است که در نهایت قیمت سهام شرکت را تا محدوده ۱۷۶ تومان پایین کشید.

در طی ماه های خرداد و تیر ۱۳۸۷، قیمت سهام شرکت از حمایت ۱۷۶ تومان تا مقاومت ۲۴۳ تومان صعود کرد و در محدوده سقف الگوی سر و شانه را ایجاد کرد.

با اعمال افزایش سرمایه، خط گردن الگوی سر و شانه شکسته شد و افت قیمت در محدوده حفره قبلی قیمت (۱۰۰ درصد فیبوناچی) در محدوده ۱۷۶ تومان، به طور ضعیفی حمایت شد. اما روند فرسایشی افت قیمت با ایجاد دوجی های متعدد و کنار هم (بازار Range) به حمایت ۱۰۰ درصد فیبوناچی در ۱۷۶ تومان نفوذ کرد و سیگنال شکست نزولی (Bearish Break Out) ایجاد کرد. همان طور که گفته شد دوجی مرد کالسکه چی اساسا یک کندل نزولی است و تشکیل آن در میانه روند نزولی، مفهومی ادامه دهنده دارد به این ترتیب احتمال افت بیشتر قیمت بالا است. این در حالی است که در اندیکاتور باند پولینگر، کندل دوجی محدوده سقف (۲۴۳ تومان) خارج از باند پولینگر ایجاد شده و برگشت قیمت امری طبیعی محسوب می شود. همچنین در راه افت قیمت، کندل ها به میانگین متحرک ۲۰ روزه در مرکز باند پولینگر نفوذ کرده اند و این در حالی است که فضای کافی برای افت بیشتر تا خط حمایتی باند وجود دارد.

با شکسته شدن ۱۰۰ درصد فیبوناچی، خط روند Low to Low نیز رو به پایین شکسته شد و سیگنالی نزولی ایجاد کرده است. بر این اساس هدف کلاسیک قیمت در محدوده ۲۰۰ درصد فیبوناچی در قیمت ۱۰۹ تومان قرار دارد اما باند پولینگر تا محدوده مذکور گسترده نشده است و بنابراین احتمال حمایت قیمت در سطوح بالاتر، بالا است. بنابراین اولین حمایت بر سر راه افت قیمت در محدوده ۱۳۸/۲

**تعیین قیمت هدف در تحلیل تکنیکال شرکت پتروشیمی خارک:** (به تصویر شماره یک توجه کنید)

قیمت سهام شرکت پتروشیمی خارک، حفره ۱۳۹۲ تومان زا رو به پایین شکسته است. بدین ترتیب سیگنال نزولی Bearish Break Out با هدف قیمتی ۹۱۲ تومان ایجاد شده است.

هدف قیمتی مذکور، هدف کلاسیک محسوب می شود و می تواند تحت شرایط ایجاد شده در نمودار و در کنار سایر عوامل تکنیکال تعدیل شود.

کندل های قیمت در نمودار هفتگی، در قالب الگوی چنگال اندرو در نوسان هستند. قیمت در محدوده قله ۱۸۷۲ تومان از مقاومت باند پولینگر خارج شده است. باند پولینگر بر اساس انحراف از میانگین قیمت رسم می شود و به لحاظ آماری محدوده ای است که قیمت می تواند در آن قرار بگیرد. خروج از محدوده باند پولینگر، برگشت دوباره به درون باند را در پی خواهد داشت. چنانچه میانگین قیمت در میانه باند پولینگر شکسته شود، قیمت تا خط بعدی باند به حرکت خود ادامه می دهد.

بر اساس قواعد باند پولینگر، قیمت با ایجاد سقف ۱۸۷۲ تومان به درون باند برگشته است و در محدوده میانگین متحرک ۲۰ روزه، به خط میانه چنگال اندرو برخورد کرده است. این در حالی است که در این محدوده تلاقی نسبت ۶/۱۸ درصد فیبوناچی (۱۵۷۵ تومان) و خط میانه چنگال اندرو، بر اهمیت میانگین متحرک ۲۰ روزه به عنوان حمایت سهام شرکت، افزوده است. قیمت برگشت صعودی کوچکی انجام داده اما افت قیمت از ۱۸۷۲ تومان، مرز ۷۰ را در اندیکاتور شاخص قدرت نسبی رو به پایین شکسته است و این سیگنالی نزولی محسوب می شود.

برگشت ضعیف قیمت متوقف شد و قیمت به آرامی به محدوده تلاقی ۶/۱۸ درصد فیبوناچی، خط میانه چنگال اندرو و میانگین متحرک ۲۰ روزه نفوذ کرد.

در ابتدا حرکت قیمت مماس بر خط میانه چنگال اندرو انجام شده و با جدا شدن قیمت از خط میانه، حرکت نزولی قیمت شتاب گرفته است. در راه نزول، قیمت سهام شرکت به میانگین های متحرک ۵۵ و ۲۰۰ روزه نیز نفوذ کرده و حمایت ۱۲۰۹ تومان را در محدوده تلاقی خط پابینی چنگال اندرو و نسبت ۱۳۸/۲ درصد فیبوناچی در پیش روی دارد. با توجه به نزدیکی حمایت ۱۳۸/۲ درصد فیبوناچی (۱۲۰۹ تومان) به مرز روانی ۱۲۰۰ تومان، می توان این محدوده را به عنوان یک باند حمایتی (۱۲۰۹-۱۲۰۰) در نظر گرفت.

قیمت سهام شرکت تحت خط روند نزولی با شیب نرمال افت می کند و این در حالی است که عدد اندیکاتور های شاخص قدرت نسبی و شاخص جریان نقدی به ترتیب به خطوط ۳۰ و ۲۰ رسیده اند و احتمالا بدان نفوذ خواهند کرد.

هیستوگرام های اندیکاتور میانگین متحرک همگرا واگرا، در حال بزرگتر شدن است. بزرگتر شدن هیستوگرام ها نتیجه فاصله گرفتن میانگین متحرک کوتاه مدت نسبت به میانگین متحرک بلند مدت است که در حقیقت شتاب گرفتن بازار در جهت افت قیمت را نشان می دهد. در صورت شکسته شدن مرز روانی ۱۲۰۰ تومان، قیمت سهام شرکت حمایت های ۱۵۰ درصد فیبوناچی و ۱۶/۱۸ درصد فیبوناچی را به ترتیب در محدوده های ۱۱۵۲ و ۱۰۹۵ تومان در پیش روی

خوانندگان محترم روزنامه ابرار اقتصادی، سطوح تعیین شده برای سهام مهم و سطوح تعیین شده برای سهام منفی، حمایت های مهم در مسیر نوسانات قیمت است.

نماد	شرکت	گروه صنعت	+	-	سطوح حمایت / مقاومت (تومان)
شخارک	پتروشیمی خارک	محصولات شیمیایی	---	---	1,095, 1,152, 1,200
وسندوق	سرمایه گذاری صندوق بازنشستگی	شرکتهای چندرشته ای صنعتی	---	---	134, 134, 134
بکاب	شرکت صنایعجوشکاب یزد	ماشین آلات دستگاههای برقی	***	***	***, ***
***	قیمت (شاخص کل)	شاخص	---	---	8,500, 8,900, 9,050

ادامه جدول از صفحه ۱۳

نام شرکت	آخرین سرمایه معامله	قیمت روز معامله			شاخص	درج نام PEPS	PEPS	RE	پایان سال مالی
		بلا	پایین	آخرین					
داروسازی ریز دارو	۷۷,۷۲۰	۵,۳۸۵	۵,۱۷۵	۲,۰۶۰,۹۲۵	۱۳۲	۲۰۰	۷,۰۰۰	۷/۱۳۳۰	
داروسازی سبحان	۳۱۶,۰۰۰	۲,۹۰۹	۲,۹۰۹	۲۸۰,۲۴۴	۳۶۱	۲۰۰	۳,۷۵۰	۷/۱۳۳۰	
شیمی دارویی دارویش	۳۵,۰۰۰	۲,۹۷۷	۲,۹۷۷	۱۷۲,۵۱۵	۳۳۹	۲۰۰	۱,۰۰۰	۷/۱۳۳۰	
تولید مواد اولیه دارویش	۶۰,۰۰۰	۵,۱۱۷	۵,۱۱۷	۳۰۷,۰۰۰	-	۲۰۰	۹۷۵	۷/۱۳۳۰	
کارخانجات دارویش	۱۰۰,۰۰۰	۷,۹۲۸	۷,۹۲۸	۷۹۲,۰۰۰	۱۸۲	۲۰۰	۱,۲۴۲	۷/۱۳۳۰	
ایران دارو	۳۰,۰۰۰	۵,۶۴۶	۵,۶۴۶	۱۶۹,۹۰۰	۱۸۸	۲۰۰	۱,۰۲۲	۷/۱۳۳۰	
داروسازی ریحروی	۱۵۰,۰۰۰	۵,۴۲۲	۵,۴۲۲	۷۹۲,۰۰۰	۵۸۲	۲۰۰	۱,۱۱۲	۷/۱۳۳۰	
داروسازی الکسیر	۲۴,۴۰۰	۵,۵۷۵	۵,۵۷۵	۱۳۸,۹۰۰	۹۹۹	۲۰۰	۱,۱۰۰	۷/۱۳۳۰	
فراورده های تزریقی ایران	۵۰,۰۰۰	۱۲,۴۶۰	۱۲,۴۶۰	۶۱,۰۰۰	۱,۷۱۷	۲۰۰	۳۱۰	۷/۱۳۳۰	
داروسازی تهران دارو	۳۸,۰۰۰	۸,۱۱۲	۸,۱۱۲	۱۰۵,۶۵۶	۳۳۴	۲۰۰	۳,۷۵۰	۷/۱۳۳۰	
توران شیمی	۲۸,۰۰۰	۷,۵۸۸	۷,۵۸۸	۳۵۲,۵۹۹	۱,۲۷۷	۲۰۰	۱,۵۹۲	۷/۱۳۳۰	
سرمایه گذاری اسیر	۶۰,۰۰۰	۱,۶۴۶	۱,۶۴۶	۹۸,۵۹۹	۱,۲۷۷	۲۰۰	۳,۷۵۰	۷/۱۳۳۰	
داروسازی حکیم	۶۰,۰۰۰	۱۵,۸۳۱	۱۵,۸۳۱	۹۲,۰۰۰	۲۷۷	۲۰۰	۳,۷۵۰	۷/۱۳۳۰	
داروسازی جلیب آین حیان	۱۸۰,۰۰۰	۶,۴۳۸	۶,۴۳۸	۱,۳۲۲,۷۲۷	۳,۳۱۵	۲۰۰	۱,۲۴۲	۷/۱۳۳۰	
داروسازی آپوریش	۶۰,۰۰۰	۲,۷۲۱	۲,۷۲۱	۲۸۰,۲۴۴	۳۳۹	۲۰۰	۱,۰۰۰	۷/۱۳۳۰	
کیبیدارو	۱۲۰,۰۰۰	۵,۳۰۵	۵,۳۰۵	۲۲۰,۰۰۰	۳۰۳	۲۰۰	۱,۰۲۲	۷/۱۳۳۰	
لابراتوار داروسازی دکتر عبیدی	۵۶,۰۰۰	۶,۴۳۸	۶,۴۳۸	۳۵۲,۵۹۹	۱,۲۷۷	۲۰۰	۳,۷۵۰	۷/۱۳۳۰	
داروسازی امین	۵۰,۰۰۰	۳,۱۵۷	۳,۱۵۷	۲۲۰,۰۰۰	۳,۳۱۵	۲۰۰	۱,۲۴۲	۷/۱۳۳۰	
داروسازی لسان	۵۰,۰۰۰	۲,۵۲۲	۲,۵۲۲	۱۲۶,۵۰۰	۵۸۰	۲۰۰	۳,۷۵۰	۷/۱۳۳۰	
داروسازی اسوه	۵۶,۰۰۰	۱۱,۷۲۲	۱۱,۷۲۲	۶۲۲,۹۸۸	۲,۱۰۵	۲۰۰	۳,۷۵۰	۷/۱۳۳۰	
دارویش	۳۰,۰۰۰	۳,۸۳۷	۳,۸۳۷	۳۳۹,۰۰۰	۱,۲۹۲	۲۰۰	۳,۷۵۰	۷/۱۳۳۰	
داروسازی کوثر	۹۰,۰۰۰	۲,۳۲۱	۲,۳۲۱	۳۸۸,۹۰۰	۱,۵۵۲	۲۰۰	۳,۷۵۰	۷/۱۳۳۰	
شرین دارو	۴۰,۰۰۰	۱۴,۹۴۰	۱۴,۹۴۰	۶۱۱	۲۸,۰۰۰	۲۰۰	۳,۷۵۰	۷/۱۳۳۰	
داروسازی ماسران	۳۵,۴۰۰	۷,۰۲۲	۷,۰۲۲	۲۲۰,۰۰۰	۱,۶۶۰	۲۰۰	۳,۷۵۰	۷/۱۳۳۰	
پارس دارو	۷۰,۰۰۰	۹,۹۳۸	۹,۹۳۸	۲۲۰,۰۰۰	۱,۳۱۲	۲۰۰	۳,۷۵۰	۷/۱۳۳۰	
لابراتوار های راکت	۳۰,۰۰۰	۱۳,۰۴۰	۱۳,۰۴۰	۲۹۲,۶۱۲	۳۰۰	۲۰۰	۳,۷۵۰	۷/۱۳۳۰	
کل صنعت	۳,۰۶۱,۵۳۶			۳۵,۳۳۰,۳۵۰	۳۵,۳۳۰,۳۵۰	۲۰۰	۳,۷۵۰	۷/۱۳۳۰	

وسایل اندازه گیری پزشکی و آبجی

وسایل اندازه گیری پزشکی و آبجی	RE	PEPS	PEPS	شاخص	درج نام	پایان سال مالی
۷/۱۳۳۰	-۳,۸۱۰	-۳,۸۱۰	۳,۳۹۰	۳۹	۱۷,۱۵۲	۱,۰۷۲
۷/۱۳۳۰	۳,۰۰۰	۵۸۸	۷/۱۳۳۰	۳۹۹	۲۱۲,۵۶۰	۳,۹۲۱
۷/۱۳۳۰	۱,۶۰۰		۷/۱۳۳۰	۳۰۷,۷۱۰	۷۱۳,۵۰۰	