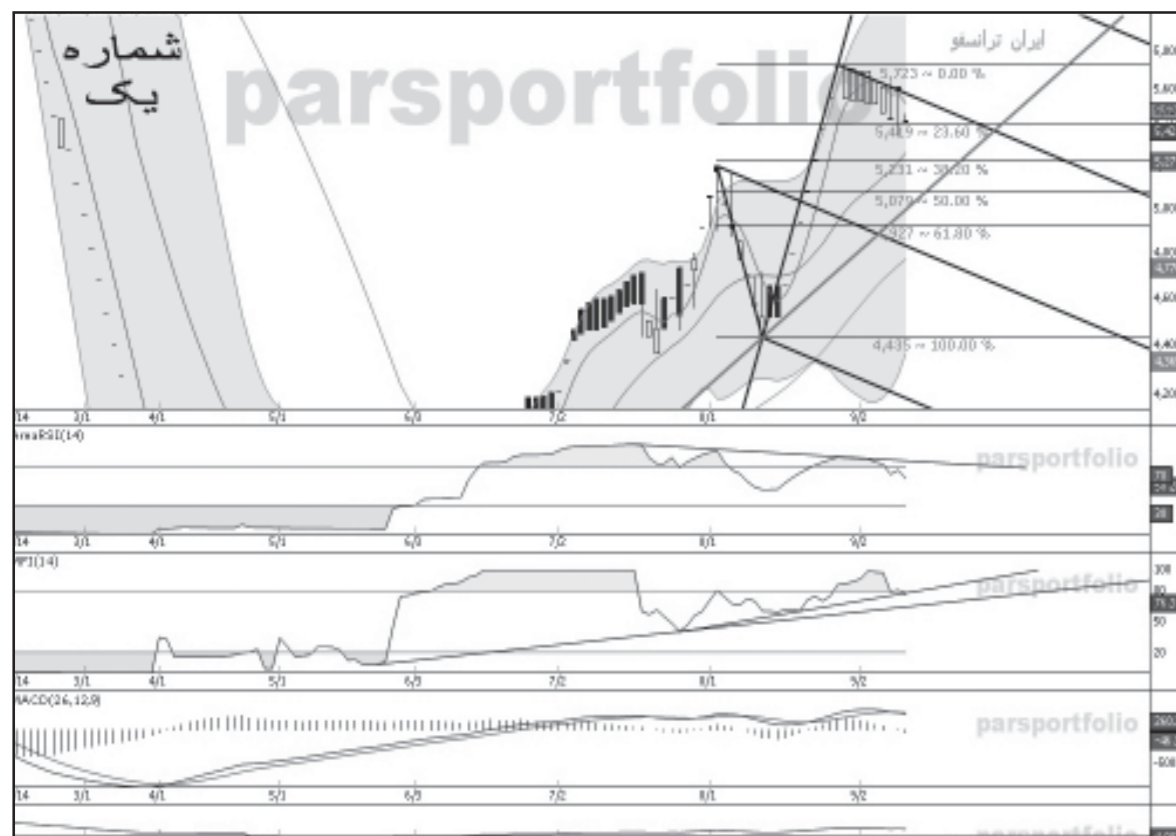


## تحلیل تکنیکال



صعودی در محدوده حفره‌ها (نزدیک به کف) خرید کنیم و در محدوده قله‌ها (نزدیک به سقف) خارج شویم. اما در نمودار سهام شرکت پتروشیمی فناوریان روند نزولی است و بنابراین برگشت‌ها فرصت فروش هستند نه خرید.

چنانچه روند صعودی شد، می‌توان با استراتژی حساب شده، محدوده کف قیمت را بدست آورد و خرید کرد اما فعلا روند نزولی است و خرید در روند نزولی با ریسک بالایی همراه است.

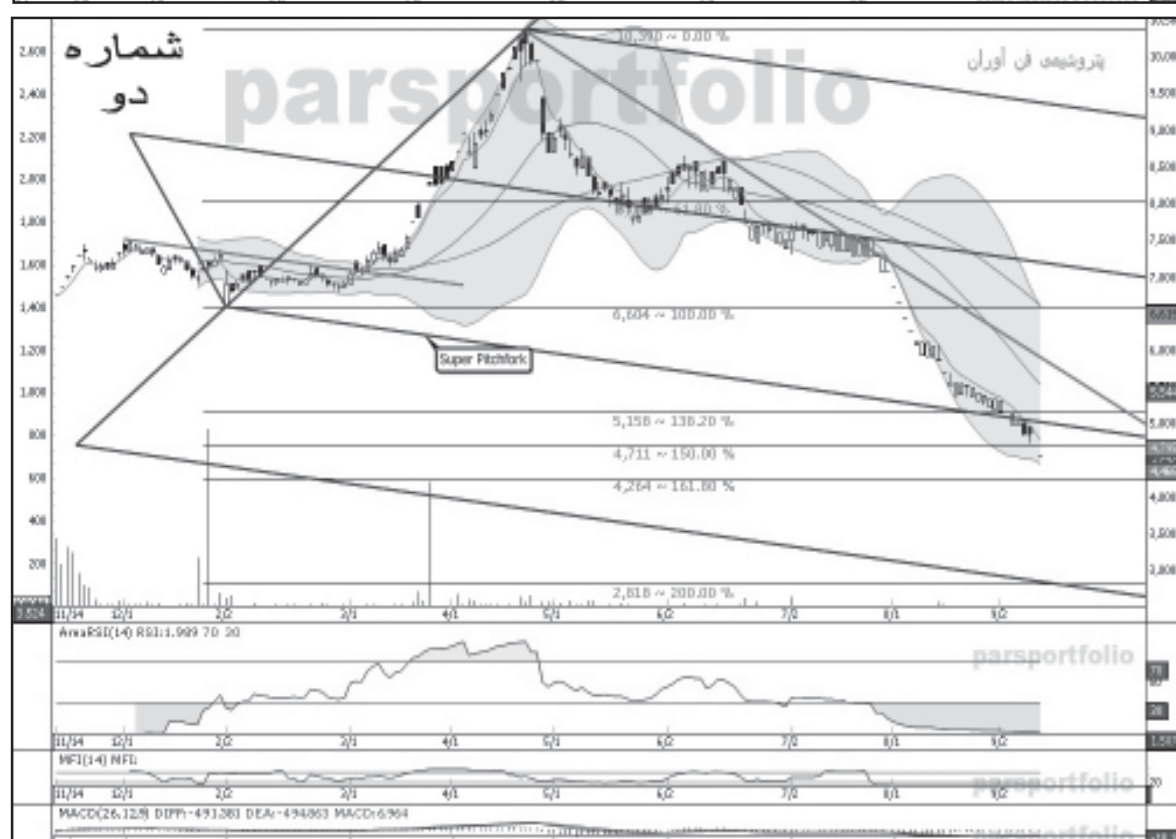
چنانچه ۴۲۶ تومان رو به پایین شکسته شود، هدف قیمت ۲۸۱ تومان خواهد بود.

نوسانات قیمت تحت خط روند نزولی معتبر و مهمی انجام می‌شوند. این در حالی است که در باند بولینگر، قیمت مماس بر خط پایینی باند افت می‌کند به طوری که نوسانات قیمت زیر میانگین متحرک نمایی ۵ روزه حرکت می‌کنند و این هیجان بالای فروش را نشان می‌دهد.

عدد آسیلاتور شاخص قدرت نسبی نیز در محدوده هیجان است و هنوز هیچ نشانه‌ای از ایجاد مرحله اشباع فروشندگی دیده نمی‌شود.

**تعیین قیمت هدف در تحلیل تکنیکال شرکت البرز دارو:** (به تصویر شماره سه توجه کنید)

قیمت سهام شرکت البرز دارو، در قالب کانال‌های موازی با شیب نزولی در حال افت است.



با دید بلند مدت، قیمت سهام شرکت به سقف کانال بلند مدتی برخورد کرده و سپس افت قیمت را در دستور کار قرار داده است. عدد اندیکاتور شاخص قدرت نسبی در حال افت است اما هنوز به محدوده اشباع فروش وارد نشده است.

جهت روند حجم معاملات کاهش و به طور کلی اقبال در بازار سهام شرکت رو به کاهش است. همچنین عدد اندیکاتور شاخص جریان نقدی به مقاومت ۸۰ برخورد کرده و برگشت کرده است. سرمایه‌ها در حال خروج از سهام شرکت هستند و نوسانات قیمت زیر میانگین متحرک ۵۵ روزه انجام می‌شود به طوری که آخرین قله قیمت در برخورد به میانگین متحرک ۵۵ روزه ایجاد شده است.

میانگین متحرک ۲۰۰ روزه در نمودار هفتگی بالایی کندل‌ها قرار دارد و فاصله هیجانی ایجاد کرده است. همچنین قیمت‌های فعلی زیر میانگین متحرک نمایی ۵ روزه بسته می‌شوند و ضعف در بازار سهام شرکت مشهود است.

قیمت سهام شرکت در محدوده حمایت ۶۱/۸ درصد فیبوناچی در محدوده ۷۴۲ تومان قرار دارد. احتمال شکسته شدن ۷۴۲ تومان بالا است و هدف بعدی قیمت ۱۰۰ درصد فیبوناچی در محدوده ۶۹۲ تومان است.

با در نظر گرفتن شیب کانال احتمالا قیمت از ۶۹۲ تومان پایین تر می‌رود و ممکن است در ۶۶۵-۶۷۰ تومان حمایت شود. حمایت ۶۷۰-۶۶۵ تومان با تغییر شیب نزول قیمت تغییر می‌کند و این حمایت با در نظر گرفتن شیب فعلی افت قیمت محاسبه شده است.

۶۶۵-۶۷۰ تومان در فضای بین ۱۰۰ و ۱۳۸/۲ درصد فیبوناچی قرار دارد و فرض شده که قیمت از کانال خارج نشود.

با فرض خروج قیمت از کانال، افت قیمت حداقل تا ۶۴۱ تومان ادامه خواهد داشت.

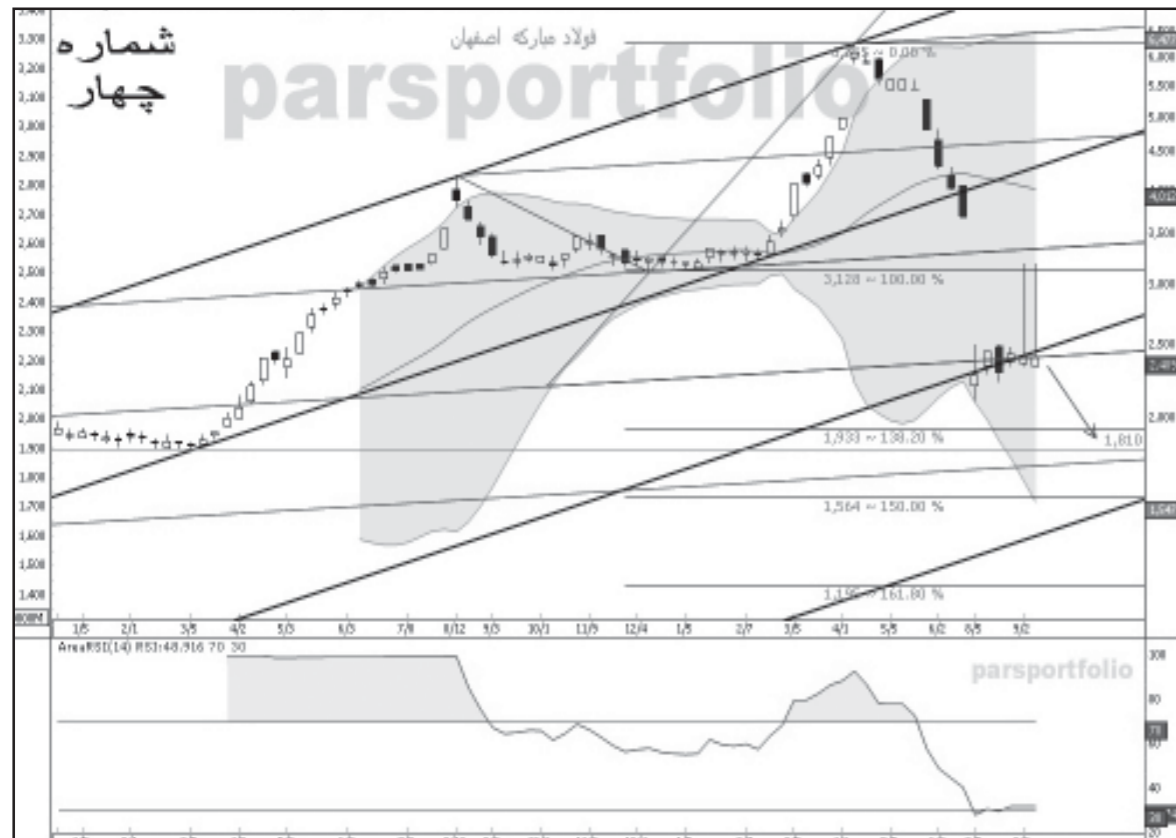
**تعیین قیمت هدف در تحلیل تکنیکال شرکت فولاد مبارکه اصفهان:** (به تصویر شماره چهار توجه کنید)

قیمت سهام شرکت نتوانسته به کانال دوم نفوذ کند. بازگشایی نماد روی خط حمایتی کانال دوم انجام شد اما نوسانات ضعیف قیمت نتوانستند به کانال نفوذ کنند.

این در حالی است که ناتوانی قیمت در موج قبلی برای شکستن ۲۵۰ تومان و رسیدن به ۲۷۵ تومان، سیگنالی مبنی بر احتمال شکسته شدن حفره قبلی قیمت ایجاد می‌کند.

احتمالا افت قیمت تا محدوده زیر ۲۰۰ تومان ادامه خواهد داشت. حمایت ۱۳۸/۲ درصد فیبوناچی در ۱۹۳ تومان قرار دارد و حمایت حفره تاریخی قیمت در ۱۸۱ تومان قرار گرفته است. این در حالی است که با در نظر گرفتن شیب خطوط چنگال اندرو احتمال افت به زیر ۱۸۰ تومان نیز وجود دارد.

۱۵۰ درصد فیبوناچی در محدوده ۱۵۶ تومان قرار دارد و تلاقی مهمی با خط حمایتی کانال سوم ایجاد کرده است. احتمال افت قیمت تا ۱۵۶ تومان با در نظر گرفتن شرایط نابسامان بازار وجود دارد.



صعود عدد اندیکاتور قیمت باید صعود کند. با دید بلند مدت ۶۱/۸ درصد فیبوناچی در محدوده ۶۶۳ تومان قرار دارد. صعود عدد اندیکاتور شاخص قدرت نسبی بلند مدت می‌تواند در محدوده مقاومت مذکور، به خط روند نزولی برخورد کرده و برگشت نزولی مهمی اتفاق افتد.

به طور خلاصه می‌توان روند بلند مدت را هنوز صعودی و روند کوتاه مدت را نزولی (تصحیح قیمت) دانست. اگر افت قیمت در کوتاه مدت بیش از انتظار اولیه ما باشد، به این معنی است که روند بلند مدت نیز در حال برگشت است.

با دید کوتاه مدت، ۲۳/۶ درصد فیبوناچی در محدوده ۵۴۱ تومان قرار دارد. بخش عمده‌ای از صف فروش سهام شرکت تا رسیدن قیمت به ۲۳/۶ درصد فیبوناچی جمع آوری شده است. اما این سطح برای افت قیمت کم است و برگشت قیمت در این محدوده نمی‌تواند موج صعودی مناسبی تولید کند.

حمايت ۲۳/۶ درصد فیبوناچی در ۵۲۳ تومان تلاقی مهمی با خط روند صعودی دارد به طوری که شکسته شدن ۵۲۳ تومان در حکم شکسته شدن خط روند صعودی است. چنانچه خط روند صعودی شکسته شود احتمالا ۵۰ درصد فیبوناچی نیز در ۵۰۷ تومان به پایین شکسته می‌شود. حمایت ۶۱/۸ درصد فیبوناچی در ۴۹۲ تومان قرار دارد و شکسته شدن آن افت قیمت تا ۴۴۳ تومان را در پی خواهد داشت.

برگشت قیمت در ۵۲۳ تومان می‌تواند موج صعودی ایجاد کند. به شرط شکسته شدن ۵۷۲ تومان هدف صعودی قیمت ۶۰۰ و سپس ۶۲۰ تومان خواهد بود. با این همه باید به واگرایی ایجاد شده در RSI توجه کرد. کسانی که به تحلیل تکنیکال آشنایی دارند حتما می‌دانند که توجه نکردن به واگرایی اندیکاتور RSI پشیمانی و افسوس را به دنبال دارد.

**تعیین قیمت هدف در تحلیل تکنیکال شرکت پتروشیمی فناوریان:** (به تصویر شماره دو توجه کنید)

در نمودار قیمت سهام شرکت پتروشیمی فناوریان، الگوی Super Pitchfork (نوع خاصی از چنگال اندرو) رسم شده است. قیمت سهام شرکت به خط میانه Super Pitchfork رسیده و به طور فرسایشی بدان نفوذ کرده است. سپس افت قیمت شتاب گرفته و کندل‌ها تا خط حمایتی کانال پایینی Super Pitchfork، افت کرده اند.

قیمت سهام شرکت با نفوذ به ۱۳۸/۲ درصد فیبوناچی از صعود بلند مدت، به خط حمایتی Super Pitchfork نیز نفوذ کرده و تا حدودی به فضای کانال دوم پایینی وارد شده است.

با شکسته شدن ۱۵۰ درصد فیبوناچی قیمت سهام شرکت حمایت ۱۶/۱۸ درصد فیبوناچی را در محدوده ۴۲۶ تومان در پیش روی دارد.

چنانچه در محدوده ۴۲۶ تومان برگشت قیمت اتفاق افتاد، این حرکت برگشتی به خط حمایتی شکسته شده است و این بار نقش یک مقاومت را ایفا خواهد کرد. بنابراین نباید برگشت قیمت فرصتی برای سرمایه‌گذاری تلقی شود بلکه فرصتی برای خروج از سهام شرکت است.

اصولا استراتژی مناسب تکنیکال این است که در روند صعودی در محدوده مقاومت‌هاک مهم و سطوح تعیین شده برای سهام منفی، حمایت‌های مهم در مسیر نوسانات قیمت است.

اصولا استراتژی مناسب تکنیکال این است که در روند

**تعیین قیمت هدف در تحلیل تکنیکال شرکت ایران ترانسفو:** (به تصویر شماره یک توجه کنید)

قیمت سهام شرکت در تاریخ ۱۳۸۷/۷/۲۰، در محدوده ۴۷۱ تومان، الگوی برگشتی ایجاد کرد. الگوی مذکور شبیه به Hanging Man است اما بدنه‌ای بسیار بزرگتر دارد و بنابراین ضعیف تر از الگوی مرز آویزان محسوب می‌شود.

پس از افتی اندک، قیمت سقف ۴۷۱ تومانی را رو به بالا شکست و سیگنال شکست صعودی صادر کرد. قیمت در ۲۳۸/۲ درصد فیبوناچی (۵۲۰ تومان) الگوی Hanging Man را ایجاد کرد و برگشت نزولی مهمی انجام داد به طوری که خط روند صعودی در طی افت قیمت رو به بالا شکسته شد. با توجه به واگرایی ایجاد شده در قله RSI احتمال ایجاد الگوی سر و شانه سقف وجود داشت، اما خط گردن شکسته نشد و قیمت سهام شرکت در قالب موج صعودی دیگری، به مقاومت ۵۲۰ تومان نفوذ کرد.

موج صعودی مذکور در محدوده ۱۶/۱۸ درصد فیبوناچی در قیمت ۵۷۲ تومان، برگشت دیگری انجام داده است و این در حالی است که قله سوم قیمت باز هم بالاتر قرار گرفته و قله معادل آن در اندیکاتور شاخص قدرت نسبی، پایین تر از قله‌های قبلی ایجاد شده است. بنابراین در اندیکاتور شاخص قدرت نسبی قیمت بالاتر از قله سوم می‌رسد که بازار برای واگرایی آشکارایی نسبت به قیمت ایجاد شده است.

عدد اندیکاتور شاخص قدرت نسبی، مرز ۷۰ را رو به پایین شکسته است و این در حالی است که معمولا پس از قله دوم واگرایی، افت قیمت شروع می‌شود. به ندرت در بورس ایران، قله سوم RSI ایجاد می‌شود اما در مورد سهام شرکت ایران ترانسفو، قله سوم نیز تشکیل شده و بعد است که قله چهارمی تشکیل شود. این طور به نظر می‌رسد که بازار برای ادامه روند صعودی و شکستن ۵۷۲ تومان، به ایجاد دوره استراحت قیمت نیاز دارد. بنابراین بازار در قالب حرکات رفت و برگشتی می‌تواند افت کند و اندیکاتور شاخص قدرت نسبی نیز به محدوده‌های پایینی برسد. به این ترتیب پتانسیل صعودی دوباره در بازار سهام شرکت احیا شده و روند ادامه می‌یابد.

با توجه به اینکه الگوی ایجاد شده در سقف بازار، شبیه به مثلث پهن شونده است و حجم معاملات نیز در طی آن افزایش یافته، همچنین با توجه به واگرایی RSI حتی در قله سوم، می‌توان احتمال ایجاد مثلث پهن شونده را بالا دانست.

اما در روند بلند مدت سهام شرکت، خط روند نسبتا نزولی در نمودار اندیکاتور شاخص قدرت نسبی مشاهده می‌شود. خط روند مذکور از ابتدای معامله سهام شرکت در بورس تاکنون پابرجا است. عدد اندیکاتور برای بار ششم در حال صعودی به سوی خط روند بالایی است. هر بار که عدد اندیکاتور شاخص قدرت نسبی به این محدوده رسیده است برگشت مهمی اتفاق افتاده است.

با دید بلند مدت، قیمت سهام شرکت هنوز برای صعود فضای کافی را در اختیار دارد. به طوری که مقاومت اندیکاتور شاخص قدرت نسبی بلند مدت در محدوده بالای ۷۰ است. حال اینکه عدد فعلی اندیکاتور زیر ۷۰ قرار دارد و بنابراین برای

خوانندگان محترم روزنامه ابرار اقتصادی، سطوح تعیین شده برای سهام مثبت، به منزله مقاومت‌های مهم و سطوح تعیین شده برای سهام منفی، حمایت‌های مهم در مسیر نوسانات قیمت است.

**abrar . bourse@yahoo.com**

نماد	شرکت	گروه صنعت	- / +	سطوح حمایت / مقاومت (تومان)
بفرانس	ایران ترانسفو	ماشین آلات دستگاه‌های برقی	---	492 / 507 / 523
شغن	پتروشیمی فن آوران	محصولات شیمیایی	---	281 / 426
دالبر	البرز دارو	مواد و محصولات دارویی	---	665 - 670 / 692 / 742
فولاد	فولاد مبارکه اصفهان	فلزات اساسی	---	156 / 175 - 181 / 193

## ادامه جدول از صفحه ۱۳

نام شرکت	آخرین سرمایه تاریخ آخرین معامله	قیمت روز معامله			ارزش بازار	شاخص	تاریخ اعلام PEPs	PE	PEPS	پایان سال مالی
		بالا	پایین	آخرین						
داروسازی ریز دارو	۷۷,۷۶۰	۱۳۸۷-۸۲۸	۵,۱۳۵	۵,۳۸۵	۳۰,۶۹۲۵	۱۳۳	۷,۰۰	۶۶۱	۶۶۱	۷۳۰۰
داروسازی سبحان	۳۱۶,۰۰۰	۱۳۸۷-۹۱۲	۲,۹۴۱	۳,۸۷۷	۶۲۵,۵۵۶	۳۳۸	۳,۸۱	۶۱۲	۶۱۲	۷۳۰۰
شیمی دارویی دارویش	۲۵,۰۰۰	۱۳۸۷-۷۲۷	۲,۹۹۷	۳,۹۹۷	۱۷۳,۲۵۱	۲۲۹	۳,۰۰	۱۰۰	۱۰۰	۷۳۰۰
تولید مواد اولیه دارویش	۶۰,۰۰۰	۱۳۸۷-۹۱۲	۵,۱۰۲	۳,۹۶۲	۳۰,۶۳۰	۱۰۲	۵,۲۳	۹۵۵	۹۵۵	۷۳۰۰
کارخانجات دارویش	۱۰۰,۰۰۰	۱۳۸۷-۹۰۲	۷,۹۲۸	۷,۸۸۷	۷۹۲,۸۰۰	۱۸۲	۵,۰۰	۱۲۲	۱۲۲	۷۳۰۰
ایران دارو	۳۰,۰۰۰	۱۳۸۷-۷۲۳	۵,۶۶۶	۵,۶۶۶	۱۶۹,۹۸۰	۱۸۸	۱۰-۲۳	۱۰-۲۳	۱۰-۲۳	۷۳۰۰
داروسازی زهره‌ری	۴۰,۰۰۰	۱۳۸۷-۹۱۰	۱۹,۸۰۳	۲۰,۲۶۶	۸۱۲,۳۰۰	۱۳۳	۵,۰۰	۳۳۵	۳۳۵	۷۳۰۰
داروسازی اکسیر	۱۵,۰۰۰	۱۳۸۷-۸۲۷	۵,۸۲۲	۵,۶۲۹	۸۷۲,۳۰۰	۵۸۲	۵,۰۰	۱۱۱۲	۱۱۱۲	۷۳۰۰
فراورده‌های تزریقی ایران	۲۴,۳۰۰	۱۳۸۷-۸۱۵	۵,۷۳۰	۵,۵۵۵	۱۲۸,۹۸۰	۹۹	۵,۰۰	۱۱۰	۱۱۰	۷۳۰۰
داروسازی تهران دارو	۵,۰۰۰	۱۳۸۷-۸۱۹	۱۲,۳۶۰	۱۲,۳۶۰	۶۱,۸۰۰	۱۳۳	۵,۰۰	۳۱۰	۳۱۰	۷۳۰۰
تهران شیمی	۱۳,۵۰۰	۱۳۸۵-۵۱۲	۸,۱۱۲	۸,۱۱۲	۱۰۰,۳۵۶	۳۳۳	۳,۰۰	۱۵۹۲	۱۵۹۲	۷۳۰۰
البرز دارو	۳۸,۰۰۰	۱۳۸۷-۹۱۰	۷,۵۹۸	۷,۷۷۷	۲۵۹,۹۹۲	۳۰۰	۳,۰۰	۱۵۹۲	۱۵۹۲	۷۳۰۰
سرمایه گذاری البرز	۶۰۷,۲۰۰	۱۳۸۷-۹۱۲	۱,۵۵۰	۱,۵۵۲	۹۵۵,۷۶۸	۱,۲۲۲	۳,۲۶	۳۸۱	۳۸۱	۷۳۰۰
داروسازی حکیم	۶,۰۰۰	۱۳۸۷-۹۱۰	۱۵,۸۲۱	۱۵,۸۲۱	۹۶,۹۶۶	۱۵۸	۳,۲۹	۲۷۶	۲۷۶	۷۳۰۰
داروسازی خیر این حیوان	۱۶,۰۰۰	۱۳۸۷-۹۱۱	۶,۳۳۸	۶,۳۳۸	۱,۲۲۲,۷۷۷	۳۳۵	۵,۰۰	۱۲۷۶	۱۲۷۶	۷۳۰۰
داروسازی فیروزخان	۴۰,۰۰۰	۱۳۸۷-۷۲۳	۲,۷۶۱	۲,۵۹۹	۳۸۰,۳۶۰	-	۷,۰۰	۳۵۹	۳۵۹	۷۳۰۰
گیسپدرو	۱۳۰,۰۰۰	۱۳۸۷-۹۱۰	۵,۲۰۵	۵,۲۶۵	۶۲۳,۸۰۰	۳۱۰	۵,۰۰	۱۰۰	۱۰۰	۷۳۰۰
لابراتوار داروسازی دکتر عبیدی	۵۲,۰۰۰	۱۳۸۷-۸۰۶	۶,۸۶۵	۶,۸۶۵	۳۸۰,۳۵۶	۳۳۵	۶,۰۰	۱۱۲	۱۱۲	۷۳۰۰
داروسازی لقمان	۷۵,۰۰۰	۱۳۸۷-۸۱۹	۳,۲۳۸	۳,۱۵۲	۲۳۳,۶۰۰	۳۳۳	۵,۰۰	۳۶۵	۳۶۵	۷۳۰۰
داروسازی امین	۵۰,۰۰۰	۱۳۸۷-۹۱۱	۳,۵۰۰	۳,۵۰۰	۱۳۶,۳۰۰	۵۸۸	۳,۰۰	۶۰۰	۶۰۰	۷۳۰۰
داروسازی نسو	۹۰,۰۰۰	۱۳۸۷-۹۱۰	۱۱,۷۲۲	۱۱,۷۲۲	۵۲۰,۰۰۰	۳۱۰	۶,۰۰	۱۹۰	۱۹۰	۷۳۰۰
دارویش	۶۰,۰۰۰	۱۳۸۷-۸۲۷	۳,۹۶۵	۳,۸۲۷	۳,۳۷۹,۰۰۰	۱,۲۹۲	۵,۰۰	۷۲۲	۷۲۲	۷۳۰۰
داروسازی کوثر	۹۰,۰۰۰	۱۳۸۷-۹۱۲	۳,۴۰۱	۳,۴۰۱	۳۶۰,۰۰۰	۱,۳۳۷	۳,۰۰	۱۱۹	۱۱۹	۷۳۰۰
خبرین دارو	۴۰,۰۰۰	۱۳۸۷-۱۳۳	۱۵,۷۰۰	۱۵,۷۰۰	۶۱,۵۰۰	۶۱۱	۶۱,۵۰	۳۵۵	۳۵۵	۷۳۰۰
داروسازی دامپران	۳۵,۳۰۰	۱۳۸۷-۹۰۲	۶,۸۲۱	۶,۸۲۱	۳۳۰,۳۰۰	۱,۶۶	۶,۰۰	۱۱۰	۱۱۰	۷۳۰۰
پارس دارو	۷۰,۰۰۰	۱۳۸۷-۹۱۰	۱۰,۰۰۰	۹,۹۲۱	۷۱۶,۰۰۰	۱,۳۱۰	۳,۵۶	۳۳۸	۳۳۸	۷۳۰۰
لابراتوار های رازک	۳۱,۰۰۰	۱۳۸۷-۹۰۲	۱۳,۰۰۰	۱۳,۰۰۰	۹۳۲,۳۱۱	۳۰۰	۳,۰۰	۳۷۸	۳۷۸	۷۳۰۰
کلی صنعت	۳۰,۶۱۰,۵۲۶				۷۸۵,۵۷	۱۵,۶۱۹,۵۷۱				

وسایل اندازه گیری برشتکی و هیجکی

۸۲۱۳۳۹	-۲,۸۱	-۳۸۱	۸۲۱۳۰۲	۳۹	۱۷,۱۵۲	۱,۰۰۲	۱,۰۰۲	۱,۰۰۲	۱۳۸۵-۶۱۱	۱۶,۸۰۰
۸۷۱۳۳۰	۶,۸۹	۵۸۸	۸۷-۷۳۰	۳۸۶	۴۱۲,۷۵۵	۳,۹۳۱	۳,۸۱۵	۳,۹۳۱	۱۳۸۷-۹۱۲	۱۰۵,۰۰۰
	۱,۹۴			۳۰۷۷۱	۲۱۲,۸۰۰				۱۳۸۷-۸۰۰	