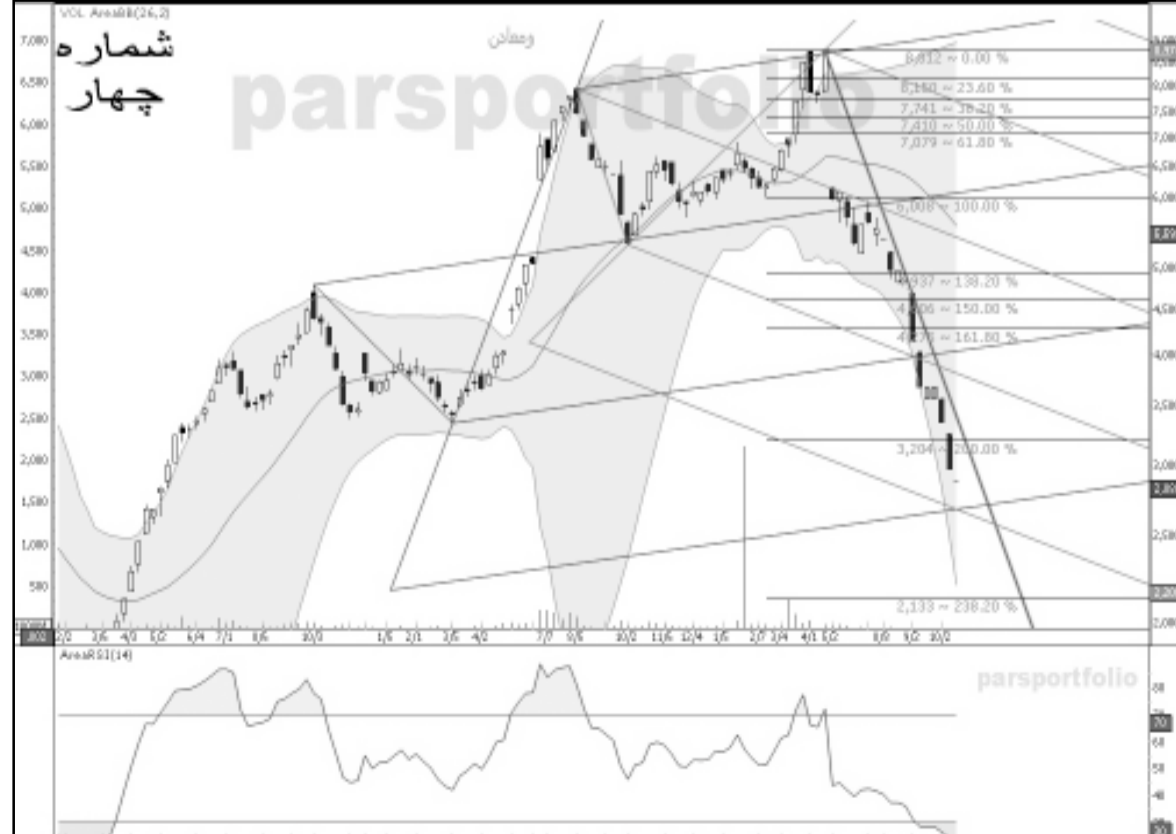
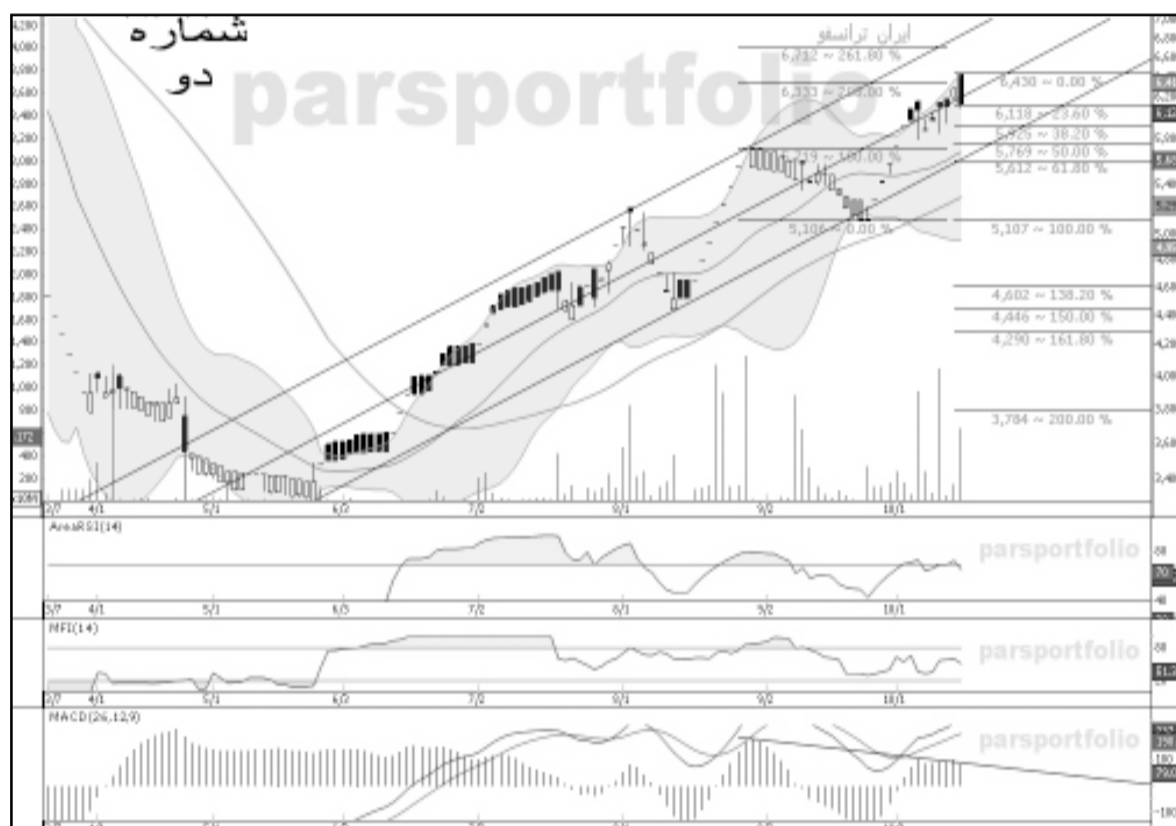
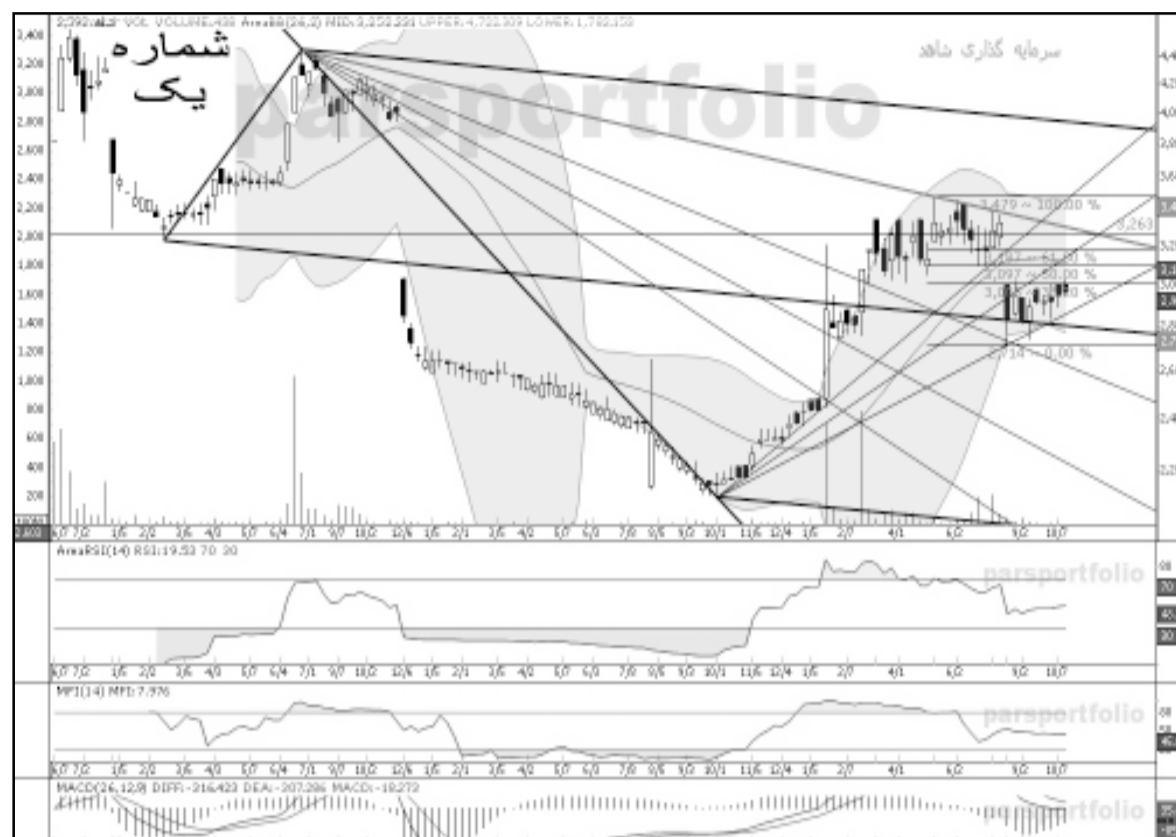


تحلیل تکنیکال



۵۹۲ و یا ۵۷۶ تومان تحقق یابد. حمایت ۶۱/۸ درصد فیبوناچی در محدوده ۵۶۱ تومان در زیر خط حمایتی کانال قرار دارد و شکسته شدن آن افت قیمت تا تلافی تصحیح ۱۰۰ درصد و خط حمایتی کانال فرضی مجاور را در محدوده ۵۱۰ تومان در پی خواهد داشت. میانگین متحرک ۲۰ روزه احتمالا در میانه باند بولینگر رو به پایین شکسته شده و قیمت به سوی خط پایینی باند بولینگر افت می کند.

در محدوده ۵۱۰ تومان حمایت میانگین متحرک ۵۵ روزه حائز اهمیت است. با توجه به واگرایی حجم معاملات و احتمال شکسته شدن خط روند صعودی، احتمال ایجاد الگوی سر و شانه سقف در طی معاملات ماه های آینده وجود دارد. گرچه این پیش بینی قطعی نیست اما باید در طی معاملات آتی احتمال تحقق آن همواره بررسی شود.

تعیین قیمت هدف در تحلیل تکنیکال شرکت تراکتورسازی ایران: (به تصویر شماره سه توجه کنید) قیمت سهام شرکت تراکتورسازی ایران، افت سنگینی را از محدوده بالای ۸۰۰ تومان تا ۱۳۰ تومان تجربه کرده است. با توجه به بزرگ بودن موج قبلی تصحیح قیمت می تواند در محدوده سطوح فیبوناچی زیر ۲۳/۶ درصد تکمیل شود.

عدد اندیکاتور شاخص قدرت نسبی محدوده ۳۰ رارو به بالا شکسته و بالای خط روند صعودی نرمالی در نوسان است. این در حالی است که در کف بازار سهام شرکت، نوسانات ایجاد شده الگویی شبیه به مثلث صعودی با ماهیت برگشتی ایجاد کرده اند. ماهیت برگشتی مثلث به دلیل تضاد الگو نسبت به روند اصلی قیمت است.

در محدوده ۱۹۱ تومان نسبت ۹/۰۲ درصد فیبوناچی حائز اهمیت است. یک بار قیمت سهام شرکت در محدوده بالای ۱۹۱ تومان الگوی Evening Star (ستاره عصرگاهی) ایجاد کرده است و اوج ۱۹۹ تومانی را در محدوده قیمت بالای دوجی ستاره ایجاد کرده است. پس از آن قله های قیمت در قالب بازاری جانبی و رنج نتوانسته اند به قله ۱۹۹ تومانی بازگردند.

چنانچه ۱۹۹ تومان رو به بالا شکسته شود، ۲۳۰ تومان مقاومت مهمی در پیش روی قیمت سهام شرکت خواهد بود. نسبت ۱۴/۶ درصد فیبوناچی از افت بزرگ قیمت در محدوده ۲۳۰ تومان قرار دارد. این در حالی است که ۱۶/۸ درصد فیبوناچی پس از شکسته شدن قله ۱۹۹ تومان در محدوده ۲۳۰ تومان قرار دارد و بر اهمیت مقاومت مذکور می افزاید. در میانه راه ۲۱۸ تومان نیز مقاومت ۱۳/۸ درصد فیبوناچی است اما احتمال رسیدن قیمت به ۲۳۰ تومان بالاتر است.

۲۴۹ تومان در محدوده هدف کلاسیک سیگنال شکست صعودی قرار دارد و ممکن است به دلیل افت هیجان در محدوده مقاومت های پایین تر محقق نشود.

تعیین قیمت هدف در تحلیل تکنیکال شرکت سرمایه گذاری توسعه معادن و فلزات: (به تصویر شماره چهار توجه کنید)

با دید بلند مدت قیمت سهام شرکت در محدوده ۸۸۰ تومان به سقف باند بالایی چنگال اندرو بر خورد کرده است. افت قیمت در پی بازگشایی پس از افزایش سرمایه، قیمت را به زیر خط میانه چنگال اندرو کشید و سپس با تکمیل حرکت برگشتی به خط میانه چنگال اندرو افت هیجانی قیمت آغاز شد.

هم اکنون تصحیح ۲۰۰ درصد در محدوده ۳۲۰ تومان رو به پایین شکسته شده است. ۳۲۰ تومان به عنوان هدف قیمت سیگنال شکست نزولی (Bearish Break) Out حداقل حرکت قیمت محسوب می شود که محقق گشته است.

این در حالی است که الگوی چنگال اندروی دیگر با رویکرد میان مدت در بازار سهام شرکت رسم شده است. تلافی خطوط باند دوم پایینی الگوی های مذکور حمایتی را در محدوده ۲۶۵ تومان ایجاد کرده است.

چنانچه ۲۶۵ تومان رو به پایین شکسته شود قیمت سهام شرکت به سوی ۲۱۳ تومان (شکست ۲۰۰ - ۲۰۰ تومان) افت خواهد کرد.

باشد. مقاومت بالایی مثلث در محدوده ۳۰۲ تومان قرار دارد. چنانچه مثلث مذکور رو به بالا شکسته شود هدف قیمت در محدوده ۳۳۰ تومان قرار دارد. این در حالی است که ۳۲۰ تومان نیز در میانه راه حائز اهمیت است و ممکن است در ۳۱۳ تومان عرضه هایی رخ دهد. با دیدگاه کوتاه مدت اندیکاتور شاخص قدرت نسبی به تازگی مرز ۳۰ رارو به بالا شکسته است و در حال صعود به سوی مرز هیجان است.

تعیین قیمت هدف در تحلیل تکنیکال شرکت ایران ترانسفو: (به تصویر شماره دو توجه کنید)

در تحلیل اخیر سهام شرکت ایران ترانسفو در خصوص کاهش محسوس پتانسیل صعود بازار مطالبی نوشته شد. در محدوده ۶۱۶ تومان، قیمت سهام شرکت با ایجاد الگوی Hanging Man نرمال، به سقف کانال دوم بالایی چنگال اندرو برخورد کرد. معمولا کندل های برگشتی نظیر Hanging Man وقتی ایجاد می شوند بازار نمی تواند به حرکت صعودی مناسبی ادامه دهد. اغلب برگشت قیمتی رخ داده و یا قیمت ها به طور جانبی حرکت می کنند تا اینکه بازار خریداران از نفس بیفتند. در خصوص سهام شرکت ایران ترانسفو پس از ایجاد کندل مرد آویزان، بازار سهام شرکت نتوانسته رشد پایدار و قابل توجهی انجام دهد. این در حالی است که در طی معاملات شنبه ۱۴/۱۰/۱۳۸۷، الگوی پوشای نزولی (روز برگشتی کلاسیک) در نمودار سهام شرکت ایجاد شده است. الگوی مذکور قویترین و مهمترین الگوی برگشتی در نمودار شمعی ژاپنی است. با توجه به اینکه الگوی پوشای نزولی نیز در محدوده سقف باند بولینگر ایجاد شده است، اهمیت الگو بیش از پیش خواهد بود.

نوسانات صعودی سهام شرکت در قالب کانالی صعودی انجام می شود. اما این بار قیمت سهام شرکت قبل از رسیدن به خط مقاومت بالایی، در محدوده خط میانه کانال با افت پتانسیل صعودی مواجه شده است. همچنین در نمودار حجم معاملات نیز می توان واگرایی حجم نسبت به قیمت را تشخیص داد که به نوبه خود سیگنال مهمی است.

به طور کلی بر اساس قواعد تکنیکال در محدوده ۶۱۶ تومان سیگنال های فروش موثق صادر شده و دریافت کننده این سیگنال ها طبیعتا باید هم اکنون از بازار خارج شده باشد. با توجه به ناتوانی قیمت برای رسیدن به خط مقاومتی کانال، احتمال تغییر در شیب کانال وجود دارد. بنابراین ممکن است برگشت قیمت با منجر به نفوذ قیمت به خط حمایتی کانال شود و پیوت متقارن در آن سوی خط ایجاد شود.

اولین حمایت مهم در محدوده ۵۹۲ تومان در محدوده ۳/۸۲ درصد فیبوناچی قرار دارد. تصحیح ۵۰ درصد نیز در ۵۷۶ تومان قرار گرفته است. بسته به شیب افت قیمت، ممکن است شکسته شدن خط حمایتی کانال در محدوده

تعیین قیمت هدف در تحلیل تکنیکال شرکت سرمایه گذاری شاهد: (به تصویر شماره یک توجه کنید)

پس از قیمت خوردن سهام شرکت سرمایه گذاری شاهد در بازار بورس اوراق بهادار، قیمت ها در موج صعودی تقریبا برابر ایجاد کردند. دو موج مذکور در طی حدودا یک سال کامل شدند و نتیجه آن تشکیل الگوی دو قلابی سقف بود. بنابراین قیمت ها روند نزولی را در پیش گرفتند و از سقف ۴۴۵ تومان تا حفره ۲۱۰ تومان به پیش رفتند.

بر اساس سه پیوت مهم (حفره خط گردن الگوی دو قلابی سقف، سقف ۴۴۵ تومان و حفره ۲۱۰ تومان) الگوی چنگال اندرو در نمودار هفتگی لگاریتمی سهام شرکت رسم شده است.

صعود قیمت ها با هیجان و شیب نرمال تا خط میانه چنگال اندرو ادامه یافته است. سپس عقب نشینی کوچکی از سوی خریداران در بازار اعمال شده که تصحیح قیمت ها را به دنبال داشته است. پس از تصحیح کوچک قیمت، کندل ها به خط میانه چنگال اندرو و به دنبال آن خط ۶/۸ درصد باندزین فیبوناچی نفوذ کردند.

در نمودار اندیکاتور شاخص قدرت نسبی هفتگی، متناسب با سقف ۲۸۷ تومان (بر اساس قیمت های بسته) بالاترین قله RSI تشکیل شده است. این در حالی است که از آن پس با وجود رشد قیمت، قله های بعدی اندیکاتور شاخص قدرت نسبی نتوانسته اند قله قبلی را فتح کنند. به این ترتیب قله جدید قیمت در محدوده ۳۴۸ تومان کاملا بالای ۲۸۷ تومان قرار دارد. حال اینکه در نمودار اندیکاتور شاخص قدرت نسبی قله متناسب با ۳۴۸ تومان پایین تر قرار گرفته است. واگرایی در اندیکاتور شاخص قدرت نسبی کاهش و افت هیجان را در بازار گوشزد می کند. با توجه به قوانین عرضه و تقاضا هرگاه هیجان پایان یابد اشباع جای آن را خواهد گرفت. بنابراین اشباع خرید در بازار سهام شرکت در محدوده ۳۴۸ تومان سیگنال مهمی بوده است.

افت قیمت، حدودا ۵۰ درصد فیبوناچی از صعود قبلی را تصحیح کرده است. این در حالی است که افت قیمتی مذکور تا محدوده خط میانه چنگال اندرو و تلافی آن با خط ۶/۸ درصد باندزین فیبوناچی انجام شده است.

همچنین قیمت از باند پایینی چنگال اندرو کمی خارج شده که به بازگشت قیمت به درون باند منجر شده است. در مجموع مقاومت اندیکاتور شاخص قدرت نسبی به سبب خط روند نزولی آن، نزدیک تر از آن است که اجازه صعود های مناسب را صادر کند. با این همه اگر خط روند نزولی اندیکاتور شاخص قدرت نسبی رو به بالا شکسته شود می توان به هیجان ماندگار خرید امیدوار بود.

با دیدگاه کوتاه مدت در نمودار روزانه سهام شرکت یک مثلث صعودی در کف مشاهده می شود. وجود مثلث صعودی در میانه نزول قیمت، می تواند ماهیت برگشتی داشته

خوانندگان محترم روزنامه ابرار اقتصادی، سطوح تعیین شده برای سهام مثبت، به منزله مقاومت های مهم و سطوح تعیین شده برای سهام منفی، حمایت های مهم در مسیر نوسانات قیمت است.

abrar . bourse@yahoo.com

نماد	شرکت	گروه صنعت	+ / -	سطوح حمایت / مقاومت (تومان)	
تساهد	سرمایه گذاری شاهد	انبوه سازی، املاک و مستغلات	+	326	320
بنرانس	ایران ترانسفو	ماشین آلات دستگاه های برقی	-	561	576
نایرا	تراکتورسازی ایران	ماشین آلات و تجهیزات	+	230	***
ومعادن	سر، معادن و فلزات	استخراج کانه های فلزی	-	***	265

ادامه جدول از صفحه ۱۳

نام شرکت	آخرین سرمایه تاریخ آخرین معامله	قیمت روز معامله				تاریخ بازار	شخصی	تعداد	PE	P/EPS	P/Share
		بالا	پایین	آخرین	میانگین						
ریسندگی و باغدگی ری	۳۱,۰۰۰	۱,۰۰۰	۱,۰۰۰	۱,۰۰۰	۳۱,۰۰۰	۳۱,۰۰۰	۱	۳۱	۳۱	۳۱	
پخش و توزیع ایران برک	۳۰,۰۰۰	۳۰۰	۳۰۰	۳۰۰	۳۰,۰۰۰	۳۰,۰۰۰	۱	۳۰	۳۰	۳۰	
فرش آبیگان	۳۳,۵۰۰	۱۱,۰۰۰	۱۱,۰۰۰	۱۱,۰۰۰	۳۳,۵۰۰	۳۳,۵۰۰	۱	۳۳	۳۳	۳۳	
بافت آردی	۱۰,۰۰۰	۱,۰۰۰	۱,۰۰۰	۱,۰۰۰	۱۰,۰۰۰	۱۰,۰۰۰	۱	۱۰	۱۰	۱۰	
کی سمن	۱,۲۰۰,۰۰۰	۱,۰۰۰	۱,۰۰۰	۱,۰۰۰	۱,۲۰۰,۰۰۰	۱,۲۰۰,۰۰۰	۱	۱۲۰۰	۱۲۰۰	۱۲۰۰	
داروسازی خاواران	۳۰,۰۰۰	۳,۰۰۰	۳,۰۰۰	۳,۰۰۰	۳۰,۰۰۰	۳۰,۰۰۰	۱	۳۰	۳۰	۳۰	
سینا دارو	۳۰,۰۰۰	۳,۰۰۰	۳,۰۰۰	۳,۰۰۰	۳۰,۰۰۰	۳۰,۰۰۰	۱	۳۰	۳۰	۳۰	
داروسازی روز دارو	۳۰,۰۰۰	۳,۰۰۰	۳,۰۰۰	۳,۰۰۰	۳۰,۰۰۰	۳۰,۰۰۰	۱	۳۰	۳۰	۳۰	
داروسازی سینا	۳۰,۰۰۰	۳,۰۰۰	۳,۰۰۰	۳,۰۰۰	۳۰,۰۰۰	۳۰,۰۰۰	۱	۳۰	۳۰	۳۰	
شیمی دارویی تهرانی	۳۰,۰۰۰	۳,۰۰۰	۳,۰۰۰	۳,۰۰۰	۳۰,۰۰۰	۳۰,۰۰۰	۱	۳۰	۳۰	۳۰	
تولید مواد اولیه دارویی	۳۰,۰۰۰	۳,۰۰۰	۳,۰۰۰	۳,۰۰۰	۳۰,۰۰۰	۳۰,۰۰۰	۱	۳۰	۳۰	۳۰	
تولید تجهیزات دارویی	۳۰,۰۰۰	۳,۰۰۰	۳,۰۰۰	۳,۰۰۰	۳۰,۰۰۰	۳۰,۰۰۰	۱	۳۰	۳۰	۳۰	
ایران دارو	۳۰,۰۰۰	۳,۰۰۰	۳,۰۰۰	۳,۰۰۰	۳۰,۰۰۰	۳۰,۰۰۰	۱	۳۰	۳۰	۳۰	
داروسازی زهر آبی	۳۰,۰۰۰	۳,۰۰۰	۳,۰۰۰	۳,۰۰۰	۳۰,۰۰۰	۳۰,۰۰۰	۱	۳۰	۳۰	۳۰	
داروسازی اسپر	۳۰,۰۰۰	۳,۰۰۰	۳,۰۰۰	۳,۰۰۰	۳۰,۰۰۰	۳۰,۰۰۰	۱	۳۰	۳۰	۳۰	
فراورده های تهرانی ایران	۳۰,۰۰۰	۳,۰۰۰	۳,۰۰۰	۳,۰۰۰	۳۰,۰۰۰	۳۰,۰۰۰	۱	۳۰	۳۰	۳۰	
داروسازی تهران دارو	۳۰,۰۰۰	۳,۰۰۰	۳,۰۰۰	۳,۰۰۰	۳۰,۰۰۰	۳۰,۰۰۰	۱	۳۰	۳۰	۳۰	
داروسازی کوثر	۳۰,۰۰۰	۳,۰۰۰	۳,۰۰۰	۳,۰۰۰	۳۰,۰۰۰	۳۰,۰۰۰	۱	۳۰	۳۰	۳۰	
الیز دارو	۳۰,۰۰۰	۳,۰۰۰	۳,۰۰۰	۳,۰۰۰	۳۰,۰۰۰	۳۰,۰۰۰	۱	۳۰	۳۰	۳۰	
سرمایه گذاری گویز	۳۰,۰۰۰	۳,۰۰۰	۳,۰۰۰	۳,۰۰۰	۳۰,۰۰۰	۳۰,۰۰۰	۱	۳۰	۳۰	۳۰	
داروسازی سمن	۳۰,۰۰۰	۳,۰۰۰	۳,۰۰۰	۳,۰۰۰	۳۰,۰۰۰	۳۰,۰۰۰	۱	۳۰	۳۰	۳۰	
داروسازی خاواران	۳۰,۰۰۰	۳,۰۰۰	۳,۰۰۰	۳,۰۰۰	۳۰,۰۰۰	۳۰,۰۰۰	۱	۳۰	۳۰	۳۰	
داروسازی آریون	۳۰,۰۰۰	۳,۰۰۰	۳,۰۰۰	۳,۰۰۰	۳۰,۰۰۰	۳۰,۰۰۰	۱	۳۰	۳۰	۳۰	
کیمیدارو	۳۰,۰۰۰	۳,۰۰۰	۳,۰۰۰	۳,۰۰۰	۳۰,۰۰۰	۳۰,۰۰۰	۱	۳۰	۳۰	۳۰	
لابراتوار داروسازی دکتر عبیدی	۳۰,۰۰۰	۳,۰۰۰	۳,۰۰۰	۳,۰۰۰	۳۰,۰۰۰	۳۰,۰۰۰	۱	۳۰	۳۰	۳۰	
داروسازی لقمان	۳۰,۰۰۰	۳,۰۰۰	۳,۰۰۰	۳,۰۰۰	۳۰,۰۰۰	۳۰,۰۰۰	۱	۳۰	۳۰	۳۰	
داروسازی سین	۳۰,۰۰۰	۳,۰۰۰	۳,۰۰۰	۳,۰۰۰	۳۰,۰۰۰	۳۰,۰۰۰	۱	۳۰	۳۰	۳۰	
داروسازی آسوه	۳۰,۰۰۰	۳,۰۰۰	۳,۰۰۰	۳,۰۰۰	۳۰,۰۰۰	۳۰,۰۰۰	۱	۳۰	۳۰	۳۰	
داروسازی	۳۰,۰۰۰	۳,۰۰۰	۳,۰۰۰	۳,۰۰۰	۳۰,۰۰۰	۳۰,۰۰۰	۱	۳۰	۳۰	۳۰	
شیرین دارو	۳۰,۰۰۰	۳,۰۰۰	۳,۰۰۰	۳,۰۰۰	۳۰,۰۰۰	۳۰,۰۰۰	۱	۳۰	۳۰	۳۰	
تهران شیمی	۳۰,۰۰۰	۳,۰۰۰	۳,۰۰۰	۳,۰۰۰	۳۰,۰۰۰	۳۰,۰۰۰	۱	۳۰	۳۰	۳۰	
پارس دارو	۳۰,۰۰۰	۳,۰۰۰	۳,۰۰۰	۳,۰۰۰	۳۰,۰۰۰	۳۰,۰۰۰	۱	۳۰	۳۰	۳۰	
داروسازی طرازی	۳۰,۰۰۰	۳,۰۰۰	۳,۰۰۰	۳,۰۰۰	۳۰,۰۰۰	۳۰,۰۰۰	۱	۳۰	۳۰	۳۰	
لابراتوار های رازک	۳۰,۰۰۰	۳,۰۰۰	۳,۰۰۰	۳,۰۰۰	۳۰,۰۰۰	۳۰,۰۰۰	۱	۳۰	۳۰	۳۰	
کی سمن	۳,۰۰۰,۰۰۰	۳,۰۰۰	۳,۰۰۰	۳,۰۰۰	۳,۰۰۰,۰۰۰	۳,۰۰۰,۰۰۰	۱	۳۰	۳۰	۳۰	
صنعتی لبر	۱۰,۰۰۰	۱,۰۰۰	۱,۰۰۰	۱,۰۰۰	۱۰,۰۰۰	۱۰,۰۰۰	۱	۱۰	۱۰	۱۰	
کنترل سازی ایران	۱۰,۰۰۰	۱,۰۰۰	۱,۰۰۰	۱,۰۰۰	۱۰,۰۰۰	۱۰,۰۰۰	۱	۱۰	۱۰	۱۰	
کی سمن	۱۳۱,۰۰۰	۱۳,۰۰۰	۱۳,۰۰۰	۱۳,۰۰۰	۱۳۱,۰۰۰	۱۳۱,۰۰۰	۱	۱۳۱	۱۳۱	۱۳۱	