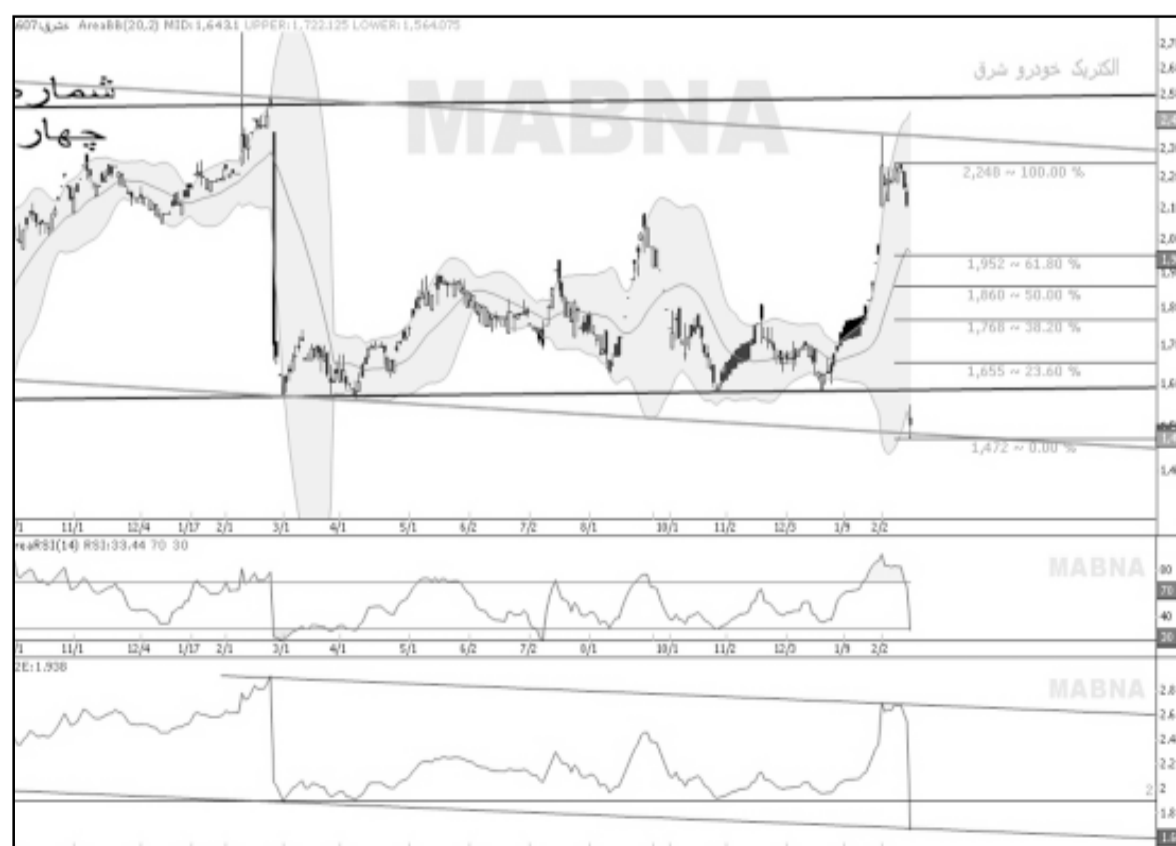
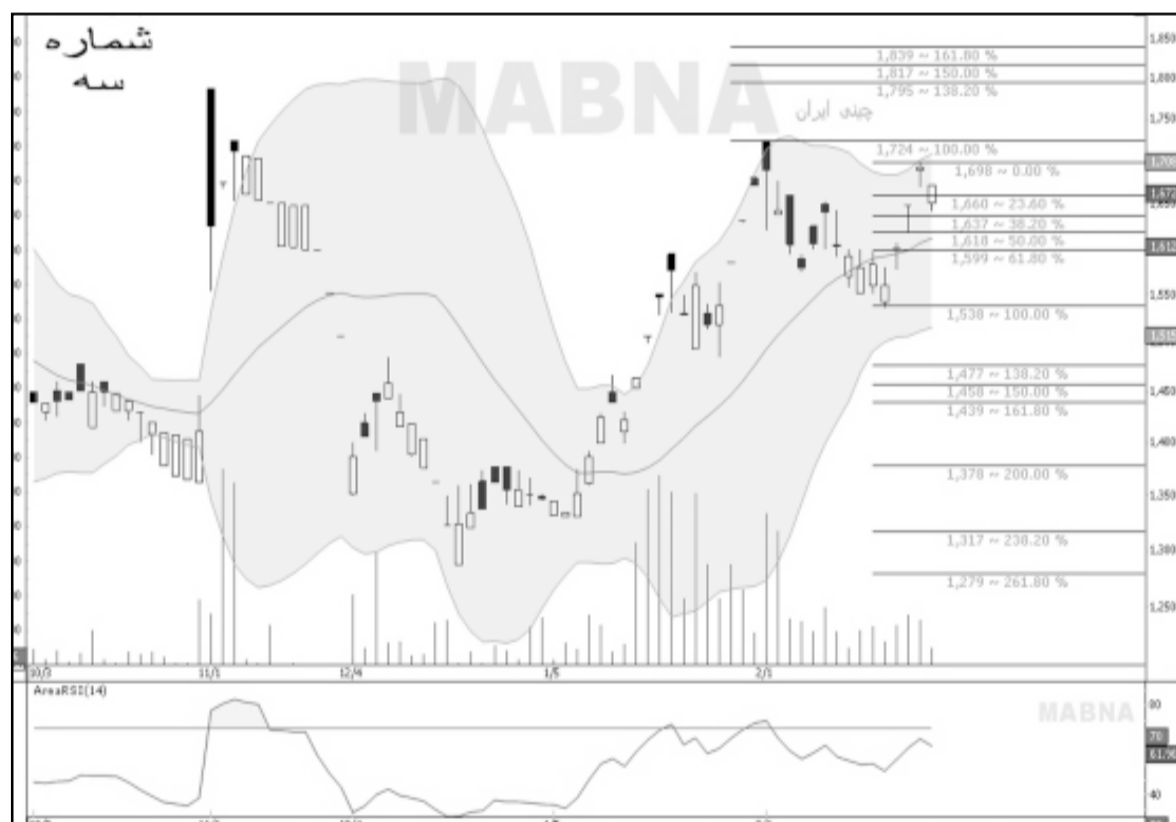
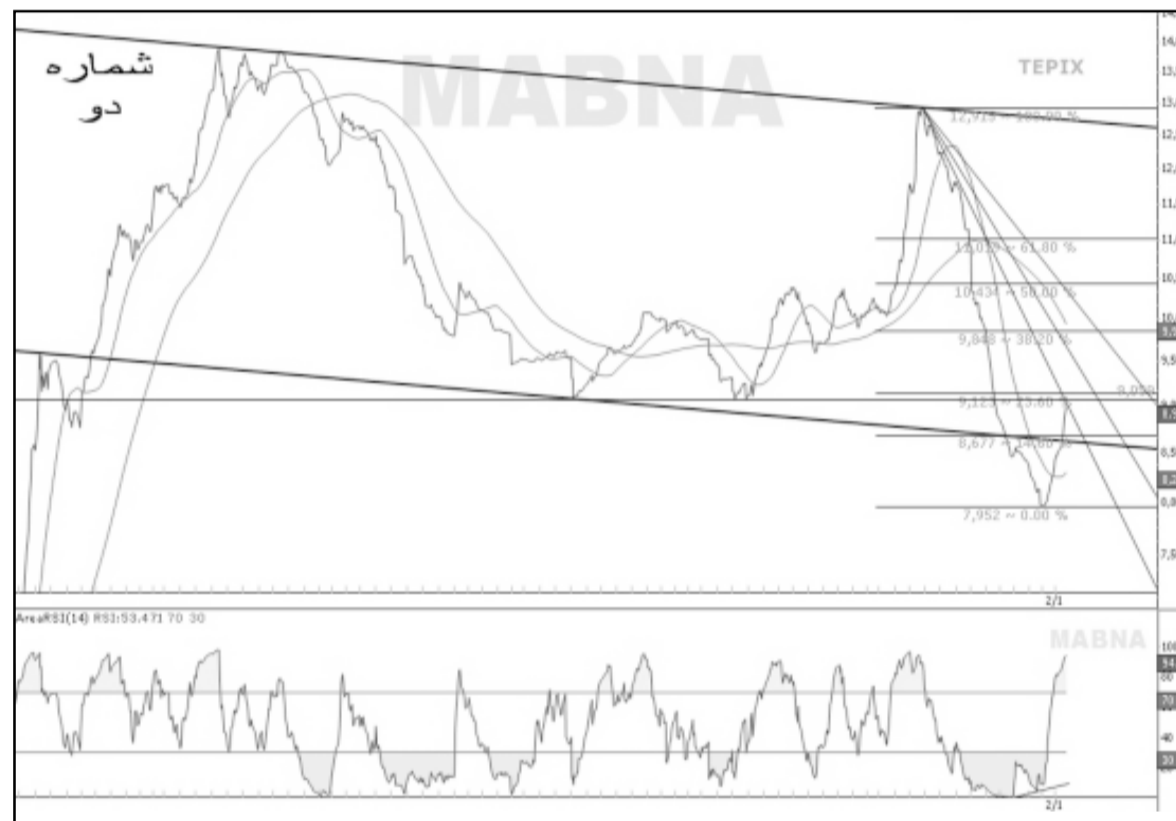


تحلیل تکنیکال



قیمت های جهانی (دلار)
1388/02/22

نقره	330.00
نقره خالص خور	350.00
سرب	1,440
روی	1,505
آلومینیوم	1,482
قلع	13,800
نیکل	12,770
پلاتین	1,125
نقره	14
مس	4,640
پالادیم	235
گندم	590
سویا	1,113
ذرت	420
قهوه	127
شکر	16
نوار	163
بازین	168
غاز طبیعی	4
نفت خام	59
Nikkei	9,385
S&P500	909
NASDAQ	1,396
Dow Jones	8,403
DAX	4,873
CAC	3,186

این در حالی است که در نمودار سهام شرکت الگویی شبیه به سر و شانه سقف مشاهده می شود و روند حجم معاملات نیز این مهم را تایید می کند. مادامی که قله ۱۷۲ تومان با قدرت رو به بالا شکسته نشده باشد الگوهای مذکور به قوت خود باقی هستند. چنانچه به هر دلیلی سیگنال افت قیمت Failed شود و ۱۷۲ تومان رو به بالا شکسته شود، مقاومت های ۱۷۹، ۱۸۱ و ۱۸۴ تومان به ترتیب در محدوده های ۱۳۸/۲ درصد فیبوناچی، تصحیح ۱۵۰ درصد و ۱۶۱/۸ درصد فیبوناچی در پیش روی سهام شرکت قرار دارند. به دلیل نزدیکی بیش از حد مقاومت های مذکور به یکدیگر بهتر است این محدوده را به عنوان باند مقاومتی ۱۸۴ - ۱۷۹ تومان در نظر بگیریم. اما اگر ۱۷۲ تومان همچنان به عنوان یک مقاومت مهم مطرح باشد، احتمال افت قیمت حتی تا ۱۳۸ تومان وجود دارد. در طی معاملات چند روز آتی، حمایت های ۱۶۶، ۱۶۴، ۱۶۲ و ۱۶۰ تومان در برابر افت قیمت قرار دارند که در این میان شکسته شدن ۱۶۰ تومان افت تا ۱۵۳ تومان را در پی خواهد داشت. شکسته شدن ۱۵۳ تومان سیگنال شکست نزولی است و هدف کلاسیک آن در ۱۳۸ تومان قرار دارد اما در میانه راه حمایت های ۱۴۷ و ۱۴۴ تومان قرار دارند. این در حالی است که احتمال حرکت برگشتی به ۱۵۳ تومان در محدوده حمایتی ۱۴۷ تومان وجود دارد.

بررسی روند قیمت سهام شرکت الکتریک خودرو شرق؛
(به تصویر شماره چهار نگاه کنید)

کانال قیمت ایجاد شده در نمودار سهام شرکت، کمی تغییر شیب پیدا کرده است و بنابراین قیمت در قالب کانال جدید نوسان می کند. محدوده کف نسبت قیمت به درآمد سهام شرکت ۱/۹ در نظر گرفته می شود با این همه، وجود کانالی با شیب نسبتا نزولی در نمودار قیمت و طبیعتا نمودار نسبت قیمت به درآمد کف نسبت قیمت به درآمد را تا محدوده ۱/۶۶ پایین کشیده است. معمولا قیمت سهام شرکت الکتریک خودرو شرق در قالب کانال قیمت به صورت جانبی حرکت کرده و قبل از مجمع با شتاب بیشتری صعود می کند. در محدوده سقف کانال مجمع برگزار شده و قیمت پس از مجمع تا کف کانال افت می کند. بنابراین دوره بازار جانبی دوباره شروع شده است و احتمال اینکه حرکت صعودی هیجانی در سهام شرکت دیده شود کم است. مقاومت های ۱۶۵، ۱۷۷، ۱۸۶ و ۱۹۵ تومان در مقابل قیمت قرار دارند و این در حالی است که به دلیل احتمال متراکم شدن بازار، مقاومت ۱۶۵ تومان می تواند مقاومت مهمی ایجاد کند.

Farid.Helalat@gmail.com

بررسی روند قیمت جهانی نفت؛ (به تصویر شماره یک توجه کنید)
گروه بورس - فرید هلالات

در تحلیل اخیر سهام شرکت سیگنال رشد قیمت جهانی نفت به چاپ رسید. با شکسته شدن الگوی کنج پهن شونده، حرکت برگشتی به خط گردن الگوی Triple Bottom به پایان رسیده و قیمت جهانی نفت رشد کرده است. این طور به نظر می رسد که در محدوده ۵۸ دلار قیمت به مقاومت ۱۳۸/۲ درصد فیبوناچی برخورد کرده و به نشانه افت پتانسیل صعودی، کندل Hanging Man را ایجاد کرده است. پس از ۵۸ دلار مقاومت های ۶۰ دلار و ۶۱/۳۵ دلار در پیش روی خریداران قرار دارند که در این میان ۳۵/۶۱ دلار به دلیل قرار داشتن در ۱۶۱/۸ درصد فیبوناچی مقاومت مهمی است. اما از سوی دیگر احتمال حرکت برگشتی به قله ۵۴ دلار به سبب مقاومت ایجاد شده در ۵۸ دلار وجود دارد. به طور کلی با دیدگاه میان مدت حرکت قیمت صعود کننده است چراکه نسبت طلا به نفت در حال تعدیل شدن است. (تحلیل تکنیکال قیمت جهانی مس را فردا پنجشنبه در همین صفحه بخوانید از این پس تحلیل تکنیکال هر روز به چاپ می رسد ۲۴ تحلیل در هفته)

بررسی مقاومت های پیش روی شاخص کل: (TEPIX)
(به تصویر شماره دو توجه کنید)

همان طور که در تحلیل اخیر شاخص قیمت بازار بورس اوراق بهادار عنوان شد، دو مقاومت مهم در پیش روی حرکت بازار قرار داشته اند که خوشبختانه یکی از آنها در محدوده ۸۶۷۷ رو به بالا شکسته شده است. مقاومت مهم بعدی در محدوده ۹۱۲۵ - ۹۱۲۵ قرار دارد. چنانچه این مقاومت شکسته شود احتمال افت شاخص به محدوده ۷۰۰۰ به سبب وجود الگوی Double Top در نمودار شاخص کل منتفی است. در صورت شکسته شدن ۹۱۲۵ واحد، مقاومت ۳۸/۲ درصد فیبوناچی در محدوده ۹۸۵۰ قرار دارد و مقاومت مهمی است.

احتمال افت قیمت سهام شرکت چینی ایران تا محدوده ۱۴۷ تومان؛
(به تصویر شماره سه توجه کنید)

در طی معاملات سهام شرکت چینی ایران، قله اخیر قیمت در محدوده ۱۷۰ تومان ایجاد شده است. با توجه به واگرایی ایجاد شده در اندیکاتور شاخص قدرت نسبی احتمال وجود الگوی Double Top در نمودار سهام شرکت بالا است. افت حجم معاملات در محدوده قله دوم نیز می تواند نشانه ای بر تایید این احتمال باشد.

چه سهامی را تحلیل کنیم؟... برای ارتباط با ما به این آدرس ایمیل بفرستید FARID.HELALAT@GMAIL.COM
خوانندگان محترم روزنامه ابرار اقتصادی، سطوح S1-S3 حمایت های احتمالی در صورت افت قیمت و سطوح R1-R3 مقاومت های احتمالی در صورت صعود قیمت است.

حمایت جایی است که احتمال افزایش تقاضا وجود دارد و مقاومت جایی است که احتمال افزایش عرضه وجود دارد.

شرکت	R3	R2	R1	S1	S2	S3
Clc1	62	60	58	54 - 55	53	51

بررسی روند قیمت جهانی نفت (Nymex - Crude Oil, Light Sweet)

TEPIX	R3	R2	R1	S1	S2	S3
9,125	9,125	9,050	8,500			

بررسی مقاومت های پیش روی شاخص کل

جسی ایران	R3	R2	R1	S1	S2	S3
184	180	172	160	154	147	

احتمال افت قیمت سهام شرکت جسی ایران تا محدوده ۱۲۷ تومان

الکتریک خودرو شرق	R3	R2	R1	S1	S2	S3
176	165	147				

بررسی روند قیمت سهام شرکت الکتریک خودرو شرق

ادامه جدول از صفحه ۱۳

نام شرکت	آخرین سرمایه	تاریخ آخرین معامله	قیمت روز معامله			ارزش بازار (میلیون ریال)	PEPS	PEPS	P/E	پایان سال مالی
			بالا	پایین	آخرین					
کارتن مشهد کل صنعت	۱۵,۰۰۰	۱۳۸۷۲۲۶	۷۸۰	۷۸۰	۷۸۰	۱۳	۸۷۱۲۲۱	-۸۷	۸۸۱۲۲۹	
ایران سربیس	۶۵,۰۰۰	۱۳۸۸۰۲۱۶	۲,۰۸۸	۲,۰۸۸	۲,۰۸۸	۱۲۶	۸۷۱۲۲۱	-۲۷۸	۸۷۱۲۲۰	
پشمی نیس	۱۶,۸۰۰	۱۳۸۷۱۱۳	۵۱۲	۵۱۲	۵۱۲	۹	۸۷۰۸۲۸	۲۲	۸۷۱۲۲۹	
کارخانجات نساجی پرو جرد کل صنعت	۱۴۸,۲۱۲	۱۳۸۷۰۷۲۱	۶,۲۷۲	۶,۲۷۲	۶,۲۷۲	۱۰۴	۸۸۰۱۱۵	-۱	۸۸۱۲۲۹	
ایران سربیس	۶۵,۰۰۰	۱۳۸۸۰۲۱۶	۲,۰۸۸	۲,۰۸۸	۲,۰۸۸	۱۲۶	۸۷۱۲۲۱	-۲۷۸	۸۷۱۲۲۰	
ایران دارو	۲۰,۰۰۰	۱۳۸۸۰۲۲۲	۲,۹۱۷	۲,۹۱۷	۲,۹۱۷	۱۱۷	۸۷۱۱۲۰	۱۰۱۱	۸۸۱۲۲۹	
پارس دارو	۷۰,۰۰۰	۱۳۸۸۰۲۲۲	۹,۸۰۵	۹,۸۰۵	۹,۸۰۵	۶۷	۸۷۱۲۰۷	۲۲۰۸	۸۸۱۲۲۹	
تهران شیمی	۱۲,۵۰۰	۱۳۸۵۰۵۱۴	۸,۲۷۰	۸,۱۱۲	۸,۱۱۲	۱۱۰	۸۷۰۹۱۲	۴,۷۵	۸۸۰۹۳۰	
تولید مواد اولیه داروپخش	۶۰,۰۰۰	۱۳۸۸۰۲۲۲	۶,۲۷۲	۶,۲۷۲	۶,۲۷۲	۳۵۶	۸۷۱۲۱۲	۱۲۷۰	۸۸۱۲۲۹	
داروپخش	۶۰,۰۰۰	۱۳۸۸۰۲۲۲	۲,۷۱۹	۲,۷۱۹	۲,۷۱۹	۲,۲۰۰	۸۷۱۲۰۲	۸۰۵	۸۸۱۲۲۹	
داروسازی ایپور یحان	۶۰,۰۰۰	۱۳۸۸۰۲۲۲	۲,۲۹۹	۲,۲۹۹	۲,۲۹۹	۱۹۸	۸۸۰۱۱۸	۸۲۴	۸۸۱۲۲۹	
داروسازی اسوه	۵۴,۰۰۰	۱۳۸۸۰۲۲۲	۱۱,۴۰۰	۱۱,۴۰۰	۱۱,۴۰۰	۶۱۴	۸۷۱۲۲۹	۲۲۲۲	۸۸۱۲۲۹	
داروسازی اکسیر	۱۵۰,۰۰۰	۱۳۸۸۰۲۰۹	۵,۹۵۹	۵,۹۵۹	۵,۹۵۹	۸۶۸	۸۷۱۲۲۰	۱۰۸۲	۸۸۱۲۲۹	
داروسازی اسمن	۵۰,۰۰۰	۱۳۸۸۰۲۲۰	۲,۰۴۵	۲,۰۴۵	۲,۰۴۵	۱۵۲	۸۷۱۲۲۹	۸۱۶	۸۸۱۲۲۹	
داروسازی تهران دارو	۵,۰۰۰	۱۳۸۷۱۰۰۲	۱۲,۲۶۰	۱۲,۲۶۰	۱۲,۲۶۰	۶۲	۸۸۰۱۱۵	۲۲۰۱	۸۸۱۲۲۹	
داروسازی چیر این حیان	۱۸۹,۰۰۰	۱۳۸۸۰۲۲۰	۵,۸۶۱	۵,۸۶۱	۵,۸۶۱	۱,۰۸۰	۸۷۱۱۱۶	۱۲۸۲	۸۸۱۲۲۹	
داروسازی دامبران	۲۵,۴۰۰	۱۳۸۸۰۲۲۲	۶,۲۲۱	۶,۲۲۱	۶,۲۲۱	۲۲۴	۸۷۱۲۲۰	۱۱۹۰	۸۸۱۲۲۹	
داروسازی روز دارو	۷۷,۷۶۰	۱۳۸۸۰۲۱۵	۴,۲۰۲	۴,۲۰۲	۴,۲۰۲	۲۲۵	۸۷۱۲۲۱	۷۳۰	۸۸۱۲۲۹	
داروسازی زهرای	۸۰,۰۰۰	۱۳۸۸۰۲۲۲	۱۲,۴۱۹	۱۲,۴۱۹	۱۲,۴۱۹	۱,۰۴۹	۸۷۱۲۲۱	۲۱۱۰	۸۸۱۲۲۹	
داروسازی سیحان	۲۱۶,۰۰۰	۱۳۸۸۰۲۲۲	۲,۲۰۲	۲,۲۰۲	۲,۲۰۲	۷۱۰	۸۷۱۲۲۰	۷۰۶	۸۸۱۲۲۹	
داروسازی فارابی	۱۵۰,۰۰۰	۱۳۸۸۰۲۲۲	۶,۴۶۱	۶,۴۶۱	۶,۴۶۱	۹۶۹	۸۷۱۱۰۷	۱۲۵۱	۸۷۱۲۲۰	
داروسازی کوثر	۹۰,۰۰۰	۱۳۸۸۰۲۲۲	۴,۲۵۰	۴,۲۵۰	۴,۲۵۰	۲۸۵	۸۷۱۲۲۹	۱۰۵۵	۸۸۱۲۲۹	
داروسازی نصان	۷۵,۰۰۰	۱۳۸۸۰۲۲۲	۲,۸۲۵	۲,۸۲۵	۲,۸۲۵	۲۸۷	۸۸۰۱۱۵	۷۶۹	۸۸۱۲۲۹	
سرما به گذاری البرز	۶۰۷,۲۰۰	۱۳۸۸۰۲۲۲	۱,۹۴۰	۱,۹۴۰	۱,۹۴۰	۱,۱۵۴	۸۷۱۲۲۰	۴۲۱	۸۸۱۲۲۹	
سینا دارو	۵,۰۰۰	۱۳۸۸۰۲۲۲	۱۰,۰۷۰	۱۰,۰۷۰	۱۰,۰۷۰	۵۴۲	۸۷۱۲۱۰	۲۰۸۸	۸۸۱۲۲۹	
شیمی دارویی داروپخش	۲۵,۰۰۰	۱۳۸۸۰۲۱۲	۴,۵۸۴	۴,۵۸۴	۴,۵۸۴	۱۶۵	۸۷۱۲۲۰	۹۲۹	۸۸۱۲۲۹	
فرآورده های تزریقی ایران	۵۲,۸۲۰	۱۳۸۸۰۲۲۲	۲,۴۵۶	۲,۴۵۶	۲,۴۵۶	۱۸۲	۸۸۰۱۱۹	۷۲۱	۸۸۱۲۲۹	
کارخانجات داروپخش	۱۰۰,۰۰۰	۱۳۸۸۰۲۲۰	۷,۶۰۵	۷,۶۰۵	۷,۶۰۵	۷۳۹	۸۷۱۲۲۰	۱۵۰۸	۸۷۱۲۲۰	
کیمیبارو	۱۲۰,۰۰۰	۱۳۸۸۰۲۲۲	۴,۸۷۴	۴,۸۷۴	۴,۸۷۴	۵۸۵	۸۷۱۲۲۹	۱۱۱۱	۸۸۱۲۲۹	
لایرانوار داروسازی دکتر عبیدی	۵۶۰,۰۰۰	۱۳۸۸۰۲۰۶	۶,۲۰۸	۶,۲۰۸	۶,۲۰۸	۲۵۸	۸۷۱۲۲۰	۱۲۱۲	۸۸۱۲۲۹	
لایرانوار های رازک کل صنعت	۴۱,۰۰۰	۱۳۸۸۰۲۲۲	۱۲,۷۰۲	۱۲,۷۰۲	۱۲,۷۰۲	۵۵۱	۸۷۱۲۲۰	۲۰۵۱	۸۸۱۲۲۹	
کشتور سازی ایران کل صنعت	۱۰۵,۰۰۰	۱۳۸۸۰۱۲۰	۸,۵۰۶	۸,۴۹۷	۸,۵۰۶	۸۹۲	۸۷۱۲۲۱	۱۷۱۵	۸۸۱۲۲۹	