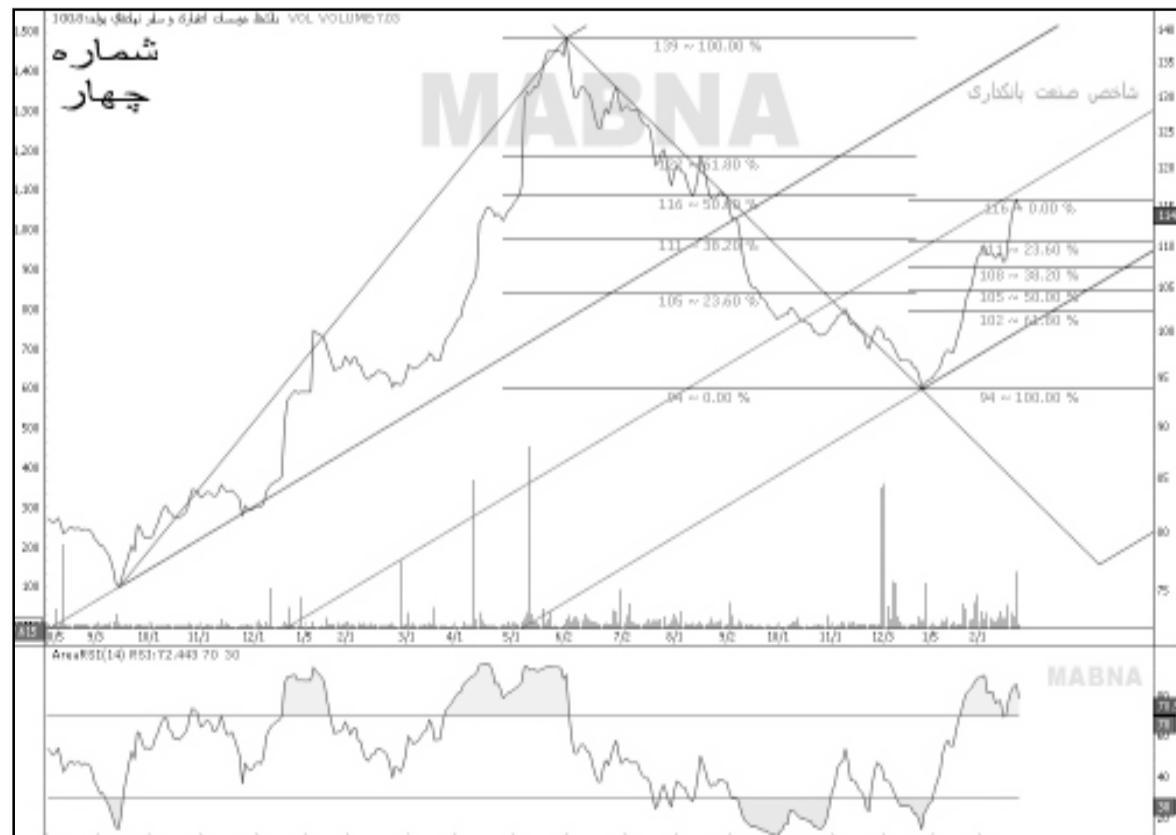
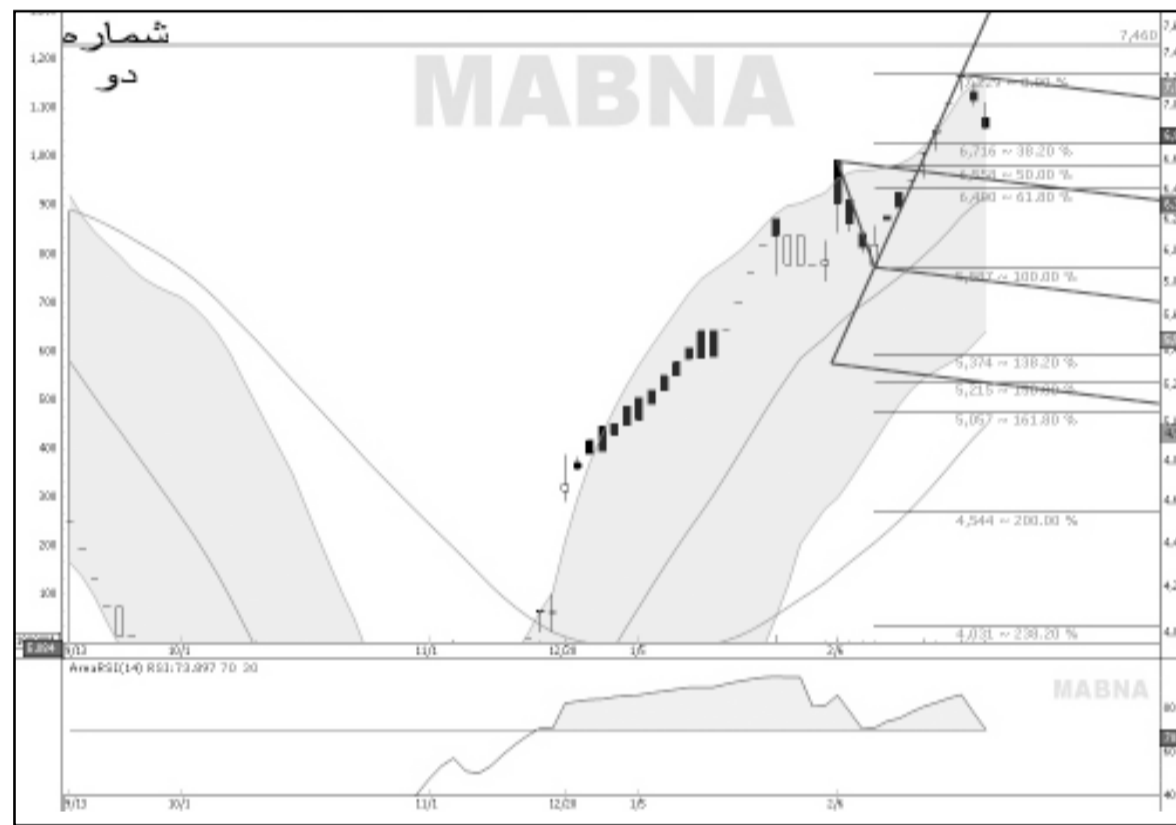


## تحلیل تکنیکال



**قیمت های جهانی (دلار)**  
1388/02/23

|                 |        |
|-----------------|--------|
| اوتو لاند       | 830    |
| اوتو لاند هوندا | 850    |
| سوپر            | 1,440  |
| روی             | 1,505  |
| نیکل            | 1,492  |
| طلح             | 18,800 |
| نیکل            | 12,770 |
| پالادیم         | 1,198  |
| نقره            | 14     |
| مس              | 4,658  |
| پالادیم         | 234    |
| گلد             | 5,91   |
| سوپر            | 1,118  |
| زرت             | 427    |
| قهره            | 128    |
| شکر             | 16     |
| الوار           | 159    |
| بنزین           | 167    |
| گاز طبیعی       | 4      |
| نفت خا          | 60     |
| Nikkei          | 9,345  |
| S&P500          | 909    |
| NASDAQ          | 1,397  |
| Dow Jones       | 6,452  |
| DAX             | 4,881  |
| CAC             | 3,158  |

۵۸۰ ۵۸۸ تومان هدف بعدی قیمت است. در نمودار اندیکاتور شاخص قدرت نسبی (Top Failure Swing) مشاهده می شود که سیگنالی مبنی بر افت پتانسیل صعود کوتاه مدت است اما در نمودار هفتگی عدد RSI به مقاومت ۵۰ رسیده و بنابراین احتمال شکسته شدن ۷۴۶ تومان در معاملات آتی قیمت بالا است.

**اهداف قیمت سهام شرکت پتروشیمی خارک ۱۰۱۰ و ۱۰۷۵ تومان است:** (به تصویر شماره سه توجه کنید)

در محدوده ۷۵۰ تومان سیگنال خرید سهام شرکت به چاپ رسید. با برخورد قیمت به مقاومت ۹۰۵ تومان این احتمال وجود داشت که قیمت راه آمده را برگردد اما با توجه به سطح مناسب تقاضا و شکسته شدن قله ۹۰۵ تومان هدف کلاسیک قیمت در محدوده ۱۰۷۵ تومان در نظر گرفته می شود. با شکسته شدن مقاومت قله تاریخی ۹۰۵ تومان، مقاومت های ۹۹۰، ۹۹۰ و ۱۰۱۰ تومان به ترتیب در محدوده های ۱۳۸/۲ درصد فیبوناچی، تصحیح ۱۵۰ درصد و ۱۶۱/۸ درصد فیبوناچی قرار دارند. در این میان ۱۰۱۰ تومان به سبب قرار داشتن در ۱۶۱/۸ درصد فیبوناچی و محدوده ۱۰۰۰ تومان، ممکن است با عرضه هایی همراه باشد. اگر سهام شرکت اینک عدد اندیکاتور شاخص قدرت نسبی در محدوده **Overbought** قرار دارد بازار سهام شرکت متعادل به بسط یافتن در جهت صعود قیمت است اما در نهایت اشباع خرید در همین محدوده پس از حجم سنگین معاملات اتفاق خواهد افتاد و بنابراین نباید از حرکات آتی قیمت غافل شد.

**بررسی روند شاخص صنعت بانکداری:** (به تصویر شماره چهار توجه کنید)

روند شاخص صنعت بانکداری صعودی است. این در حالی است که در نزدیکی حفره شاخص، حجم سنگینی از معاملات (خرید) دیده می شود که نشانه ای از سرمایه گذاری بزرگ در این صنعت است. سرمایه های وارد شده به صنعت بانکداری هنوز خارج نشده اند چرا که حجم بعدی معاملات خصوصاً در سقف شاخص به اندازه خریدهای پایینی نیست. بنابراین خریداران بزرگ به صعود بیشتر این صنعت امیدوار هستند. در نمودار روزانه سیگنال **Top Failure Swing** مشاهده می شود و بنابراین بازار کوتاه مدت صنعت بانکی آمادگی ایجاد موج اصلاح قیمت را دارد اما روند اصلی مناسب و صعودی است. Farid.Helalat@gmail.com

**بررسی روند قیمت جهانی فلز مس:** (به تصویر شماره یک توجه کنید)

گروه بورس - فرید هلالات  
قیمت جهانی مس در محدوده ۴۸۷۷ دلار در هر تن (۲۲۱/۷ دلار در هر صد lbs) برای شکستن قله قبلی قیمت تا کام مانده است. این در حالی است که در نمودار اندیکاتور شاخص قدرت نسبی واگرایی منفی مشاهده می شود که نشانه ای از افت پتانسیل خریداران در بازار جهانی مس است. انتظار داریم به سبب ناکامی قیمت برای نفوذ به قله قبلی، قیمت فلز جهانی مس در طی معاملات آتی افت کند با این همه در صورت شکسته شدن ۴۸۷۷ دلار رو به بالا مقاومت های ۵۱۲۳، ۵۲۰۰، ۵۲۸۰ دلار در هر تن، به ترتیب در محدوده های ۱۳۸/۲ درصد فیبوناچی، تصحیح ۱۵۰ درصد و ۱۶۱/۸ درصد فیبوناچی قرار دارند. در شرایط فعلی قیمت جهانی فلز مس در حال افت کردن است. با توجه به آرایش دو قله قیمت، احتمالاً الگوی **Double Top** در حال شکل گیری است و بنابراین قیمت جهانی مس حمایت های ۴۴۴۴، ۴۳۵۶، ۴۲۰۰ دلار را در به ترتیب در محدوده های تصحیح ۵۰ درصد، ۶۱/۸ درصد فیبوناچی، سطح ۷۶/۴ درصد و تصحیح ۱۰۰ درصد در پیش روی دارد. چنانچه ۴۲۰۰ دلار در هر تن رو به پایین شکسته شود سیگنال شکسته شدن خط گردن در الگوی **Double Top** صادر شده و در آن صورت هدف قیمت در محدوده های ۳۷۸۰ و ۳۵۲۰ قرار خواهد داشت.

**بررسی موج اصلاح قیمت در سهام شرکت پالایش نفت اصفهان:** (به تصویر شماره دو توجه کنید)

قیمت سهام شرکت در محدوده ۷۲۳ تومان از باند بالایی بولینگر خارج شده است. قیمت در خارج از باندهای بولینگر ناپایدار است و بنابراین برگشت به درون باندهای بولینگر انجام شده است. این طور به نظر می رسد که موج اصلاح قیمت به پایان رسیده است اما با این حال باید به این نکته آگاه بود که قیمت از حمایت های ۶۷۰، ۶۵۵ و ۶۴۰ تومان به ترتیب محدوده های ۳۸/۲ درصد فیبوناچی، تصحیح ۵۰ درصد و ۶۱/۸ درصد فیبوناچی برخوردار است. محدوده ۶۴۰ تومان حمایت مهمی است چرا که در این محدوده نسبت مهم ۶۱/۸ درصد فیبوناچی با خط میانه چنگال اندروز تلاقی دارد. این در حالی است که میانگین متحرک ۲۰ روزه به عنوان **Middle Band** در میان باندهای بولینگر، در محدوده ۶۴۰ تومان قرار دارد. چنانچه به هر دلیل بازار سهام شرکت دوباره منفی شده و ۶۴۰ تومان رو به پایین شکسته شود

**چه سهامی را تحلیل کنیم؟ ... برای ارتباط با ما به این آدرس ایمیل بفرستید FARID . HELALAT@GMAIL.COM**

خوانندگان محترم روزنامه ابرار اقتصادی، سطوح S1-S3 حمایت های احتمالی در صورت افت قیمت و سطوح R1-R3 مقاومت های احتمالی در صورت صعود قیمت است.

حمایت جایی است که احتمال افزایش تقاضا وجود دارد و مقاومت جایی است که احتمال افزایش عرضه وجود دارد.

| شرکت                                 | R3    | R2    | R1    | S1    | S2    | S3    |
|--------------------------------------|-------|-------|-------|-------|-------|-------|
| COMEX Copper, High Grade, continuous | 5,200 | 5,123 | 4,877 | 4,530 | 4,444 | 4,356 |

**بررسی روند قیمت جهانی فلز مس**

| بالای نفت اصفهان | R3  | R2  | R1  | S1  | S2  | S3  |
|------------------|-----|-----|-----|-----|-----|-----|
| بالای نفت اصفهان | 746 | 723 | 670 | 655 | 640 | 640 |

**بررسی موج اصلاح قیمت در سهام شرکت پالایش نفت اصفهان**

| پتروشیمی خارک | R3          | R2  | R1  | S1  | S2 | S3 |
|---------------|-------------|-----|-----|-----|----|----|
| پتروشیمی خارک | 1000 - 1010 | 990 | 970 | 905 |    |    |

**اهداف قیمت سهام شرکت پتروشیمی خارک ۱۰۱۰ و ۱۰۷۵ تومان است**

| شاخص صنعت بانکداری | R3  | R2  | R1  | S1  | S2  | S3 |
|--------------------|-----|-----|-----|-----|-----|----|
| شاخص صنعت بانکداری | 122 | 116 | 108 | 105 | 102 |    |

**بررسی روند شاخص صنعت بانکداری**

## ادامه جدول از صفحه ۱۳

| نام شرکت                                   | آخرین سرمایه | تاریخ آخرین معامله | قیمت روز معامله |        |        | ارزش بازار (میلیون ریال) | PE   | PEPS     | سایر اعلام PEPS |
|--|--------------|--------------------|-----------------|--------|--------|--------------------------|------|----------|-----------------|
|  |              |                    | بالا            | پایین  | آخرین  |                          |      |          |                 |
| کارتن مشهد کال صنعت                        | ۱۵۰,۰۰۰      | ۱۳۸۷/۱۲/۲۶         | ۷۸۰             | ۷۸۰    | ۷۸۰    | ۱۶,۲۲                    | -۸۷  | ۸۷/۱۲/۲۱ | ۱۲              |
| ایران مینوس                                | ۶۵۰,۰۰۰      | ۱۳۸۸/۰۲/۱۶         | ۲,۰۸۸           | ۲,۰۸۸  | ۲,۰۸۸  | ۰,۰۰                     | -۲۷۸ | ۸۷/۱۲/۲۱ | ۱۲۶             |
| پشمیعی نویس                                | ۱۶۸,۰۰۰      | ۱۳۸۷/۱۱/۲۶         | ۵۱۲             | ۵۱۲    | ۵۱۲    | ۲۲,۲۷                    | ۲۲   | ۸۷/۰۸/۲۸ | ۹               |
| کارخانجات نساجی بروجرد کال صنعت            | ۲۲۰,۰۱۲      | ۱۳۸۷/۰۷/۲۱         | ۶۹۷             | ۶۹۷    | ۷۰۰    | ۱۱,۰۰                    | -۱   | ۸۸/۰۱/۱۵ | ۱۰۴             |
| ایرژ دارو                                  | ۴۸۰,۰۰۰      | ۱۳۸۸/۰۲/۲۲         | ۹,۰۰۷           | ۸,۹۰۰  | ۹,۰۰۴  | ۰,۰۰                     | ۲۲۹۹ | ۸۷/۱۱/۲۰ | ۴۲۲             |
| ایران دارو                                 | ۲۰۰,۰۰۰      | ۱۳۸۸/۰۲/۲۲         | ۲,۸۰۰           | ۲,۸۰۰  | ۲,۸۴۴  | ۰,۰۰                     | ۱۰۱۱ | ۸۷/۱۱/۲۰ | ۱۱۵             |
| پترس دارو                                  | ۷۰۰,۰۰۰      | ۱۳۸۸/۰۲/۲۲         | ۹,۹۶۶           | ۹,۹۶۶  | ۹,۸۰۰  | ۰,۰۰                     | ۲۳۰۸ | ۸۷/۱۲/۰۷ | ۶۸۶             |
| تهران شیمی                                 | ۱۲,۵۰۰       | ۱۳۸۵/۰۵/۱۴         | ۸,۲۷۰           | ۸,۲۷۰  | ۸,۱۱۲  | ۰,۰۰                     | ۴,۷۵ | ۸۷/۰۹/۱۲ | ۱۱۰             |
| تولید مواد اولیه دارویی                    | ۶۰۰,۰۰۰      | ۱۳۸۸/۰۲/۲۲         | ۴,۲۷۲           | ۴,۲۷۲  | ۴,۲۶۶  | ۰,۰۰                     | ۱۲۷۰ | ۸۷/۱۲/۱۲ | ۲۵۶             |
| دارویی                                     | ۶۰۰,۰۰۰      | ۱۳۸۸/۰۲/۲۲         | ۲,۷۱۹           | ۲,۷۱۹  | ۲,۸۳۴  | ۰,۰۰                     | ۸۰۵  | ۸۷/۱۲/۰۲ | ۲,۲۰۰           |
| داروسازی ایور بخت                          | ۶۰۰,۰۰۰      | ۱۳۸۸/۰۲/۲۲         | ۲,۲۰۰           | ۲,۲۰۰  | ۲,۲۹۹  | ۰,۰۰                     | ۸۲۴  | ۸۸/۰۱/۱۸ | ۱۹۸             |
| داروسازی اسوه                              | ۵۴۰,۰۰۰      | ۱۳۸۸/۰۲/۲۲         | ۱۱,۴۲۷          | ۱۱,۲۸۹ | ۱۱,۲۹۲ | ۰,۰۰                     | ۲۲۲۲ | ۸۷/۱۲/۱۹ | ۶۱۵             |
| داروسازی اکسیر                             | ۱۵۰,۰۰۰      | ۱۳۸۸/۰۲/۲۲         | ۵,۹۵۹           | ۵,۹۵۹  | ۵,۷۸۹  | ۰,۰۰                     | ۱۰۸۲ | ۸۷/۱۱/۲۰ | ۸۶۸             |
| داروسازی امین                              | ۵۰۰,۰۰۰      | ۱۳۸۸/۰۲/۲۲         | ۲,۲۲۰           | ۲,۲۲۰  | ۲,۱۲۷  | ۰,۰۰                     | ۸۱۶  | ۸۷/۱۲/۱۹ | ۱۵۷             |
| داروسازی تهران دارو                        | ۵۰,۰۰۰       | ۱۳۸۷/۰۱/۰۲         | ۱۲,۲۶۰          | ۱۲,۲۶۰ | ۱۲,۲۶۰ | ۰,۰۰                     | ۲۳۰۱ | ۸۸/۰۱/۱۵ | ۶۲              |
| داروسازی جعفر این حیان                     | ۱۸۹,۰۰۰      | ۱۳۸۸/۰۲/۲۲         | ۵,۸۶۱           | ۵,۸۶۱  | ۵,۷۱۲  | ۰,۰۰                     | ۱۱۶۲ | ۸۷/۱۱/۱۶ | ۱,۰۸۰           |
| داروسازی داسلران                           | ۲۵,۴۰۰       | ۱۳۸۸/۰۲/۲۲         | ۶,۲۲۱           | ۶,۲۲۱  | ۶,۲۲۱  | ۰,۰۰                     | ۱۱۹۰ | ۸۷/۱۲/۰۰ | ۲۲۴             |
| داروسازی روز دارو                          | ۷۷,۷۶۰       | ۱۳۸۸/۰۲/۱۵         | ۴,۲۰۲           | ۴,۲۰۲  | ۴,۲۰۲  | ۰,۰۰                     | ۲۲۰  | ۸۷/۱۲/۱۱ | ۲۲۵             |
| داروسازی زهرای                             | ۸۰۰,۰۰۰      | ۱۳۸۸/۰۲/۲۲         | ۱۲,۴۱۹          | ۱۲,۴۱۹ | ۱۲,۴۱۹ | ۰,۰۰                     | ۲۱۱۰ | ۸۷/۱۲/۱۱ | ۱,۰۴۹           |
| داروسازی سیحان                             | ۲۱۶,۰۰۰      | ۱۳۸۸/۰۲/۲۲         | ۲,۲۰۰           | ۲,۲۰۰  | ۲,۳۷۸  | ۰,۰۰                     | ۷۰۶  | ۸۷/۱۲/۰۰ | ۷۰۸             |
| داروسازی فارابی                            | ۱۵۰,۰۰۰      | ۱۳۸۸/۰۲/۲۲         | ۶,۲۶۸           | ۶,۲۶۸  | ۶,۲۶۸  | ۰,۰۰                     | ۱۲۵۱ | ۸۷/۱۰/۰۷ | ۹۶۴             |
| داروسازی کوثر                              | ۹۰۰,۰۰۰      | ۱۳۸۸/۰۲/۲۲         | ۴,۲۲۰           | ۴,۲۲۰  | ۴,۲۲۰  | ۰,۰۰                     | ۱۰۵۵ | ۸۷/۱۲/۱۲ | ۲۸۲             |
| دارویی نعمان                               | ۷۵,۰۰۰       | ۱۳۸۸/۰۲/۲۲         | ۲,۹۲۷           | ۲,۹۲۷  | ۲,۷۵۷  | ۰,۰۰                     | ۷۶۹  | ۸۸/۰۱/۱۵ | ۲۸۲             |
| سرهای گذاری البرز سینا دارو                | ۶۰۷,۲۰۰      | ۱۳۸۸/۰۲/۲۲         | ۱,۹۴۰           | ۱,۹۴۰  | ۱,۸۴۴  | ۰,۰۰                     | ۴۲۱  | ۸۷/۱۲/۱۶ | ۱,۱۲۱           |
| شیمی دارویی دارویی                         | ۲۵,۰۰۰       | ۱۳۸۸/۰۲/۲۲         | ۴,۵۸۴           | ۴,۵۸۴  | ۴,۷۲۴  | ۰,۰۰                     | ۹۲۹  | ۸۷/۱۲/۰۰ | ۱,۶۵            |
| فر آورده های تزریقی ایران کارخانجات دارویی | ۵۲,۸۲۰       | ۱۳۸۸/۰۲/۲۲         | ۲,۵۵۹           | ۲,۵۵۹  | ۲,۴۶۸  | ۰,۰۰                     | ۷۲۱  | ۸۸/۰۱/۱۹ | ۱۸۲             |
| کیمیادارو                                  | ۱۰۰,۰۰۰      | ۱۳۸۸/۰۲/۲۲         | ۶,۶۰۵           | ۶,۶۰۵  | ۷,۳۸۶  | ۰,۰۰                     | ۱۵۰۸ | ۸۷/۱۲/۰۰ | ۷۲۹             |
| لابراتوار داروسازی دکتر عبیدی              | ۴۱۰,۰۰۰      | ۱۳۸۸/۰۲/۰۶         | ۶,۲۰۸           | ۶,۲۰۸  | ۶,۸۷۴  | ۰,۰۰                     | ۱۱۱۱ | ۸۷/۱۲/۱۹ | ۵۸۵             |
| لابراتوار های رازک کال صنعت                | ۲,۱۱۷,۹۴۶    | ۱۳۸۸/۰۲/۲۲         | ۱۲,۸۲۲          | ۱۲,۸۲۲ | ۱۲,۴۹۷ | ۰,۰۰                     | ۲۰۵۱ | ۸۷/۱۲/۰۰ | ۵۵۲             |
| کشتور سازی ایران کال صنعت                  | ۱۰۵,۰۰۰      | ۱۳۸۸/۰۱/۲۰         | ۸,۵۰۶           | ۸,۴۹۷  | ۸,۵۰۶  | ۰,۰۰                     | ۱۷۱۵ | ۸۷/۱۲/۱۱ | ۸۹۲             |